

# NaturAfrica – Phase 1

**Economie verte et stabilisation sécuritaire dans le nord du paysage  
transfrontalier Grand Virunga – RF Okapi**

**Novembre 2024 – Novembre 2027**

**Contrat : NDICI AFRICA/2024/457-049**



# Ndici Africa – phase 1 (3M euros – 3 ans) :

Dans la zone transfrontalière RDC-Ouganda qui sera traversée par le corridor routier transafricain n°8 entre l’Océan Indien et l’Afrique centrale, les efforts de protection des ressources naturelles et d’appui au développement mis en œuvre dans et en périphérie des aires protégées permettent (i) de réduire les impacts de la crise sécuritaire structurelle qui précarise le paysage, (ii) d’y entretenir les perspectives d’un développement socio-économique écologiquement durable qui bénéficie prioritairement aux populations riveraines

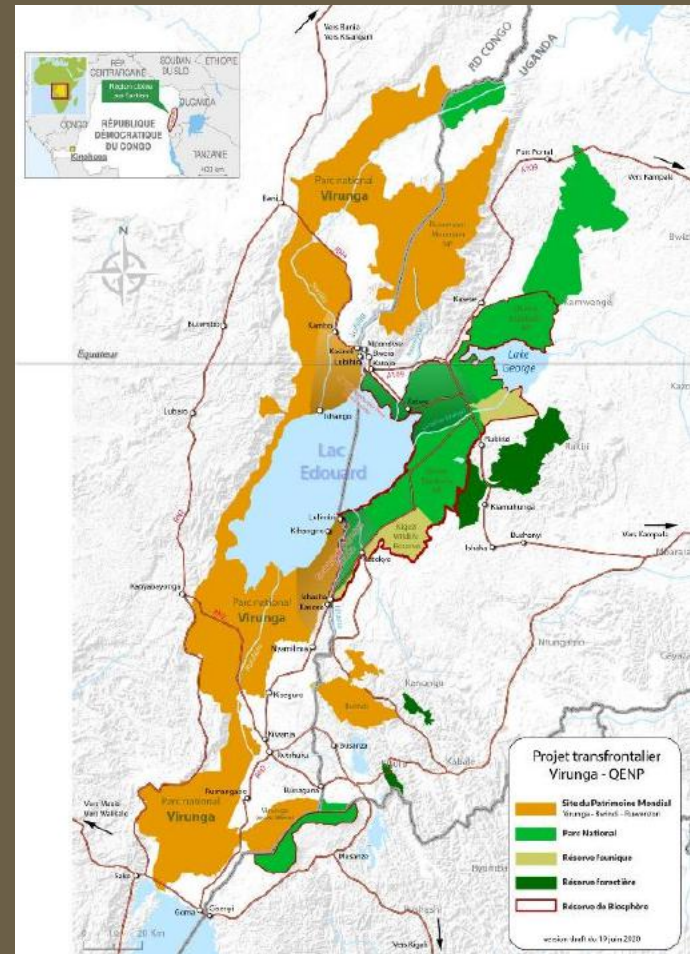
Paysage transfrontalier Grand Virunga :

- RD Congo (Province du Nord Kivu)
- Parc National des Virunga (secteurs Centre et Nord)
- Territoires de Beni et Oïcha

Ouganda (Queen Elizabeth National Park)

RD Congo (province de l’Ituri) :

- Réserve de faune à Okapi
- Réserve zoologique et forestière du Mont Hoyo
- Territoires de Mambasa et Irumu



# Enjeux

- Le PNVi et le QENP forment un écosystème unique et interconnecté avec des populations fauniques partagées
- Zone soumise à de fortes pressions (Pop : 5M) :
  - Conflits homme-faune
  - Exploitation illégale des ressources
  - Trafics transfrontaliers
- Nécessité d'une approche coordonnée à l'échelle transfrontalière

Mise en place de patrouilles conjointes ICCN/Fondation Virunga et UWA et de systèmes de surveillance partagés

Photos : i) Formation des éco-gardes ii) Formation drones ICCN-UWA



# Principales réalisations de l'Action DCI-ENV/2020/417-583

## Coopération & innovation

Déploiement d'un plan d'action transfrontalier (sécurité & gestion écologique)

Introduction d'outils modernes :

- ✓ Drones, colliers GPS (lions), pièges photographiques
- ✓ Recensement aérien avec appui de l'IA

Meilleure compréhension et protection des mouvements de la faune à travers la frontière & base solide pour la gestion transfrontalière

**Déploiement de systèmes de communication (radio, VSAT, LoRa) pour une meilleure coordination**



Photos : Pose de collier GPS sur lion

# Principales réalisations DCI-ENV

## Infrastructures & protection

- **Installation et maintenance de clôtures électriques en plus de 30km entre PNVi et QENP pour une :**
  - **Réduction significative des conflits homme-faune**
  - **Protection des cultures et des communautés**
- **Renforcement de la présence terrain et de la sécurité a travers la construction/réhabilitation de bases opérationnelles avancées**
- **Renforcement des capacités opérationnelles des écogardes**

Photo : i) Clôture électrique (corridor de Bwera-Lubilia, au nord du Lac Edouard) ii) FOB de Kambo



# Ndici Africa – phase 1:

## Effet 1 :

Le renforcement des capacités opérationnelles des personnels des aires protégées en charge des contrôles et de la sécurité et de la collaboration avec les autorités administratives et judiciaires le long des axes reliés au corridor routier permettent d'y améliorer les conditions sécuritaires des personnes et des biens

1.1 Trois (3) couloirs économiques prioritaires situés dans la partie congolaise du corridor routier transafricain n°8 (Ituri et Nord Kivu) bénéficient de mesures d'accompagnement dédiées pour y sécuriser le transport des personnes et des biens :

- i) Béni- Kasindi (frontière Uganda) : 78 km
- ii) Béni-Bunia : 202 km
- iii) Béni-Mambassa : 137 km

1.2 Les infrastructures de sécurité sont renforcées dans les centres commerciaux ruraux situés aux endroits critiques des 3 couloirs économiques sécurisés prioritaires

Photos : Hub agro-industriel de Mbau (Territoire Oïcha)



# Ndici Africa – phase 1:

## Effet 2 :

Les chaînes de valeur équitables et durables basées sur la valorisation économique des potentiels écosystémiques au sein du paysage (agro-alimentaire / électrification à base d'énergies renouvelables / écotourisme) sont renforcées en périphérie du corridor routier

2.1 Dans la partie congolaise du paysage, les ressources agro-écologiques des contrées situées le long du corridor routier entre Béné (Nord Kivu) et Mambasa (Ituri) sont intégrées dans des filières agro-industrielles durables déjà en place et en expansion

2.2 Le potentiel éco-touristique de la zone transfrontalière est valorisée plus efficacement, notamment grâce à la mise en place de circuits aériens connectant entre elles les aires protégées emblématiques du paysage

Photos : i) Hub agro-industriel de Mangina (Territoire Mambassa) & ii) Huilerie



# Ndici Africa – phase 1:

## Effet 3 :

Les équilibres et les potentiels écologiques exceptionnels des aires protégées ciblées dans le paysage sont préservés et renforcés par le déploiement de stratégies de conservation conjointes des autorités compétentes congolaises (ICCN) et ougandaises (UWA)

3.1 Les sections du corridor routier transafricain n°8 riveraines du QENP et du PN Virunga font l'objet d'une stratégie conjointe de surveillance aérienne

3.2 Dans les zones riveraines du QENP et du PN Virunga qui seront les plus affectées par l'augmentation du trafic sur le corridor transafricain n°8, les délimitations des aires protégées sont consolidées par la mise en place de bordures/clôtures renforcées et intelligentes

3.3 Des programmes de recherche conjoints sont mis en place pour limiter et contrôler l'implantation et la propagation d'espèces invasives dans les aires protégées du paysage



Photo : Pilote Bat Hawk UWA (formé grâce à l'Action TB1)

MERCI

