



NaturAfrica

Afrique Centrale

Cadre du suivi-évaluation régional

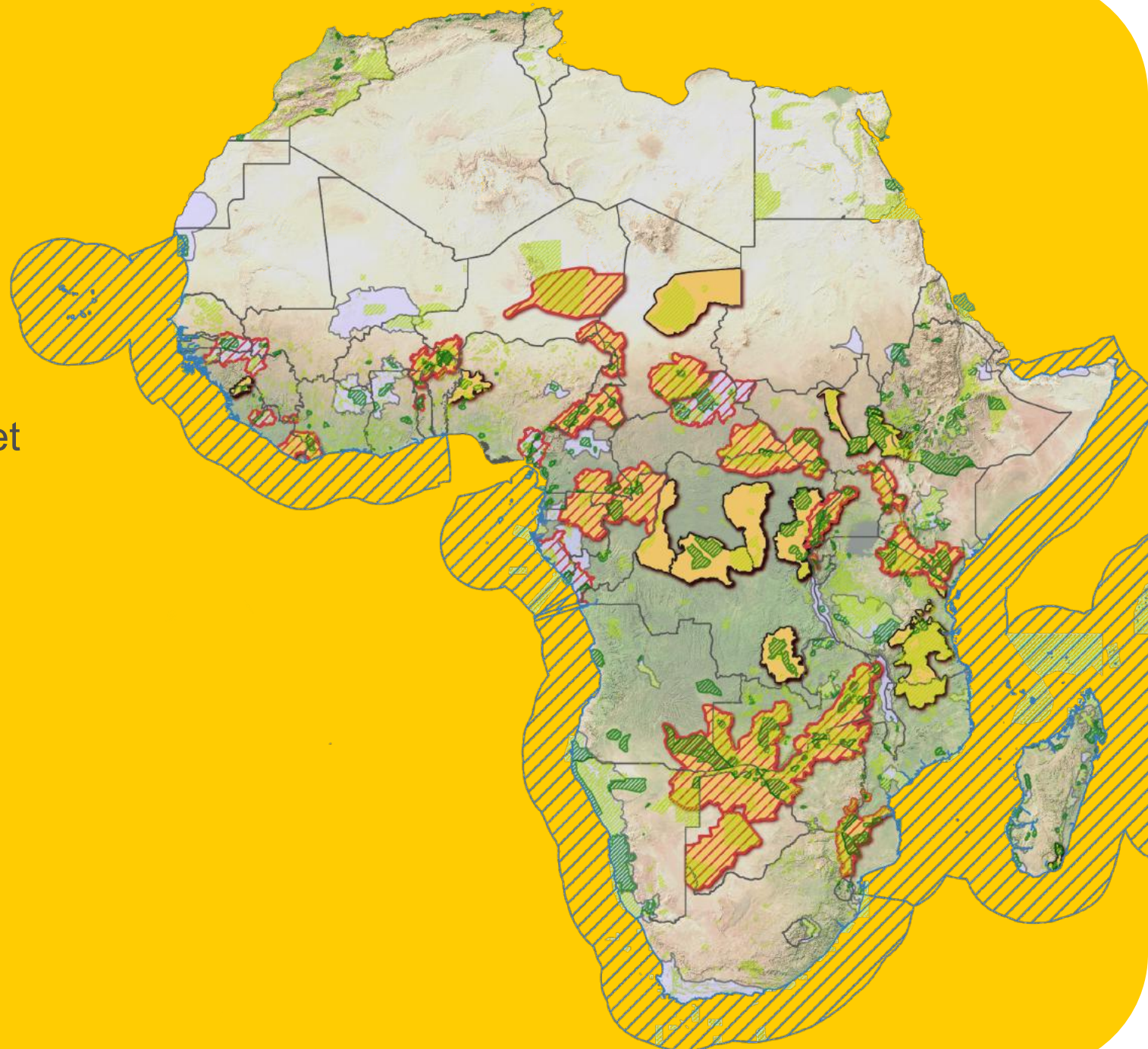
Assistance Technique Régionale

2 0 2 6

Initiative NaturAfrica

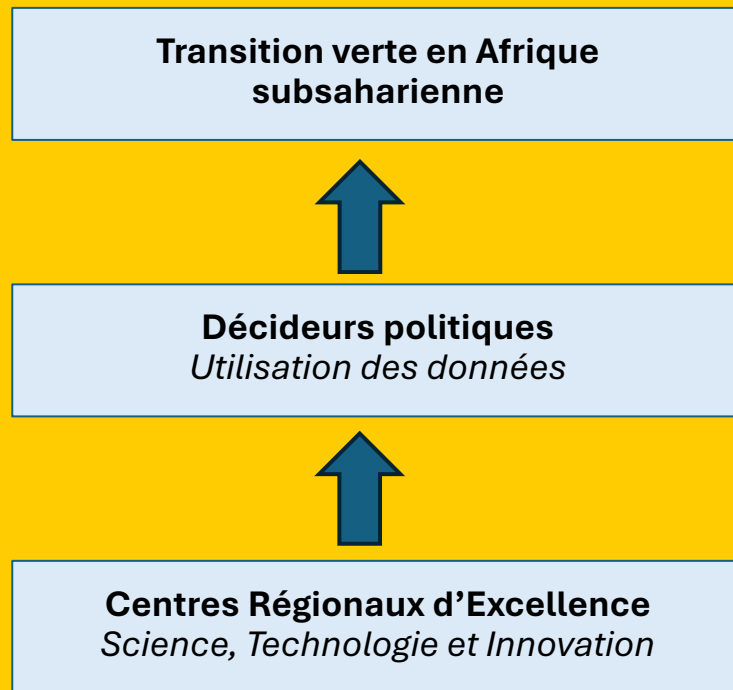
- Approche *Equipe Europe* (UE + EM)
- **45 pays** d'Afrique de l'Est, de l'Ouest, centrale et australe
- **Plus de 50 paysages** transfrontaliers et nationaux
- Plus de **3 millions de km²** qui abritent environ **65 millions d'habitants**
- **69 programmes** de l'UE (régionaux et nationaux) + **42 programmes EM** (BE, DE, FR, SE)

Plus de **1,4 milliard €** de contribution de l'UE
et **0,7+ milliard €** des États membres de l'UE



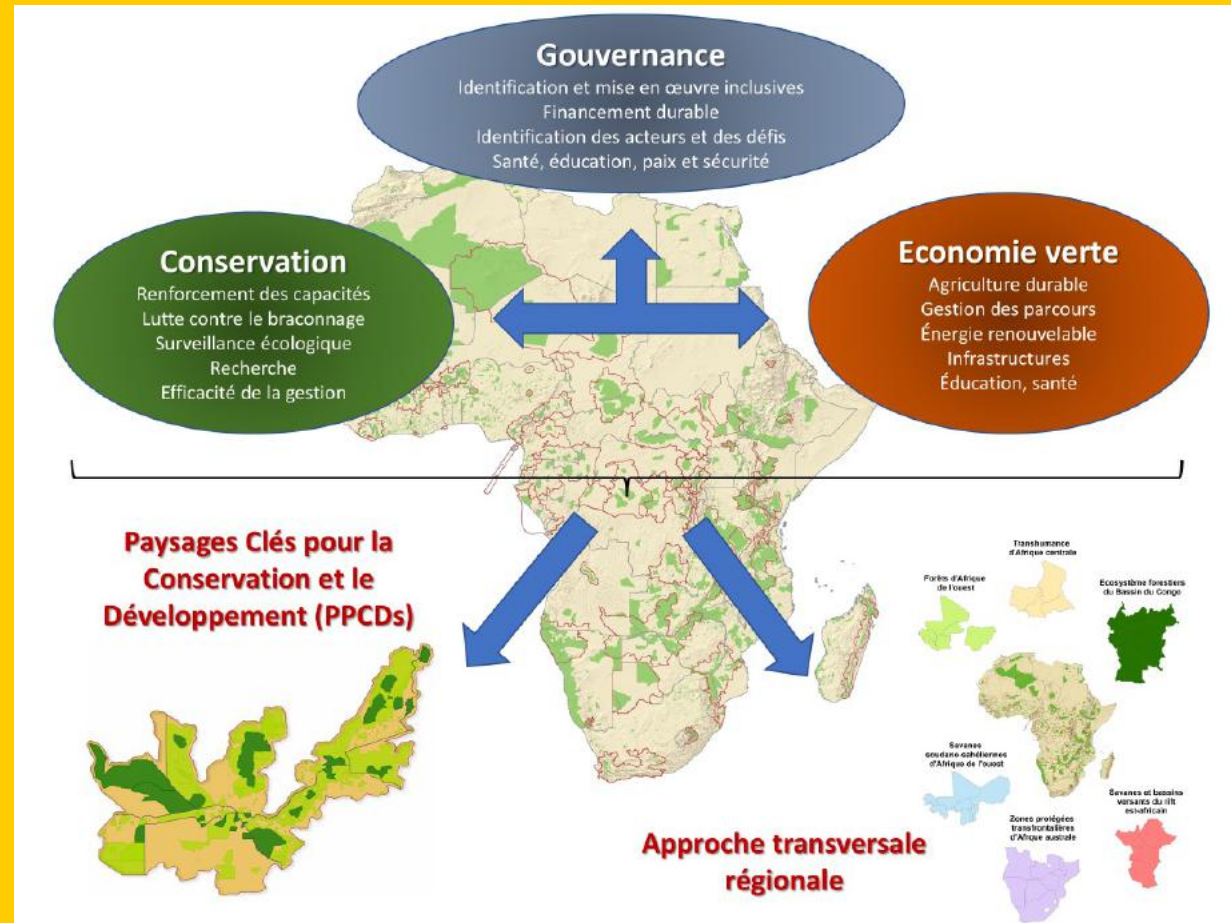
Vision des deux initiatives

Centres d'Excellence



Nécessité de disposer d'informations pertinentes et à jour pour l'appui à la décision

NaturAfrica



B4Life

JRC

Afrique sub-saharienne



Centres d'Excellence

Assistances techniques régionales

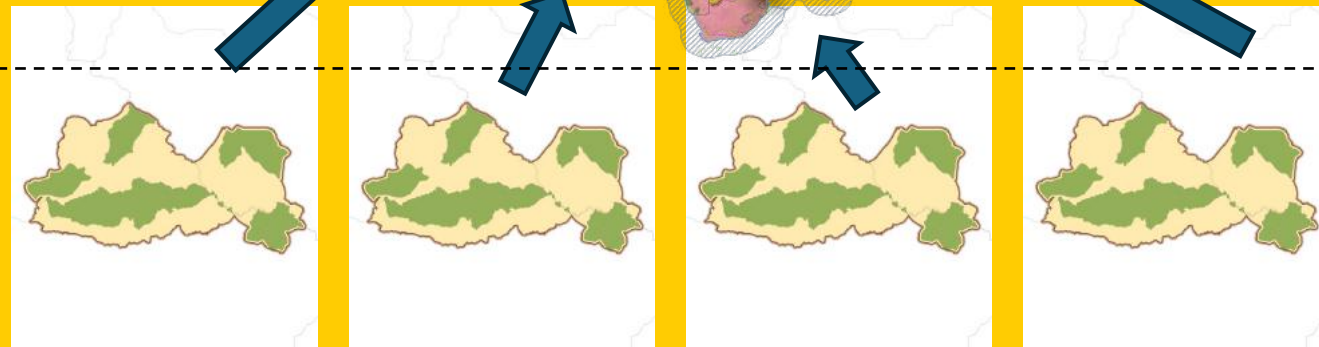
Rôle pivot des ATR

Régions NaturAfrica



Opérateurs de terrain

Paysage clé pour la conservation et le développement



Rôle pivot de l'Assistance Technique régionale

Interface entre les opérateurs de terrain et les systèmes d'information NaturAfrica



Contrôle qualité

Vérification et validation des données transmises par les opérateurs



Harmonisation

Standardisation des méthodes et formats de collecte entre opérateurs



Consolidation

Agrégation des données à l'échelle des paysages PPCD



Analyse & reporting

Production d'analyses synthétiques pour l'appui à la décision

ONLINE REPORTING TOOL

Rapport Word

Indicateurs de sécurité — ACLED

Accueil / Indicateurs / Sécurité ACLED

Tableau de bord

Indicateurs

Rapportage

Evènements externes

Demandes d'appui

Opérateurs

Informations

Conflits ACLED

Incidents

Indicateurs

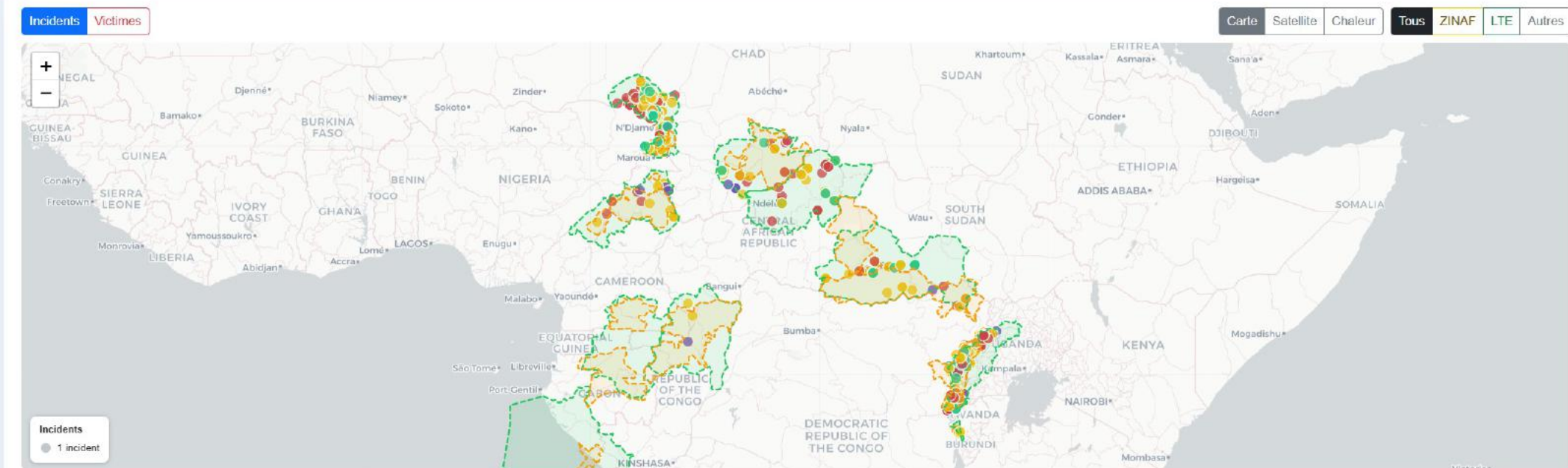
Polygones paysages

Utilisateurs

Paramétrage

Date début (01/01/2020) **Date fin** (03/04/2026) **Couverture** **Opérateur**
 03-03-2024 03-04-2026 Zones NaturAfrica uniquer Tous les opérateurs **Filter** Réinitialiser
Paysage NaturAfrica **Pays** **Type d'événement** **Type de victime**
 Tous les paysages Tous les pays Tous les types Tué, Blessé, Enlevé...

Sync : 03/05/2026 03:01



Indicateurs communs NaturAfrica

NaturAfrica core indicators		Mandatory	Remote senting	Optional
Conservation	Effective management of protected and conserved Areas ●	X		
	Wildlife population trends ●			X
	Protected area territorial integrity ▲		X	
	Conserved and protected areas connectivity ▲		X	
	Natural habitat integrity ▲		X	
Green economy	Sustainable use of natural resources ●	X		
	Micro, Small and Medium Enterprises performance ●	X		
	Investments in the green sector ✘	X		
	Food security ■	X		
	Competitvity and socio-env. Responsibility ✘			X
Governance	Participatory governance of NRs ■	X		
	Local communities implication in conservation ●			X
	Peaceful governance ◆		X	
	Sustainable Financing ●			X
	Human well-being ■	X		



Indicateur « Formation aux droits humains » ●

- Indicateur obtenu à partir des activités de terrain
- ▲ Indicateurs produits par l'OFAC-CE
- Indicateurs obtenus à partir d'enquêtes de terrain
- ◆ Indicateur produit par l'AT régionale
- ✘ Activités marginales dans les cadres logiques des projets NaturAfrica – Afrique centrale

Indicateurs issus des activités de terrain

✓ Souvent renseignés

IMET

Méthode standardisée, large couverture

Tendances faune

Périodicité

Superficie sous gestion

Données spatiales disponibles

⚠ Peu renseignés

Emplois verts

Logique d'impact long terme — résultats différés

Droits humains

Données souvent dans les rapports narratifs mais non encodées

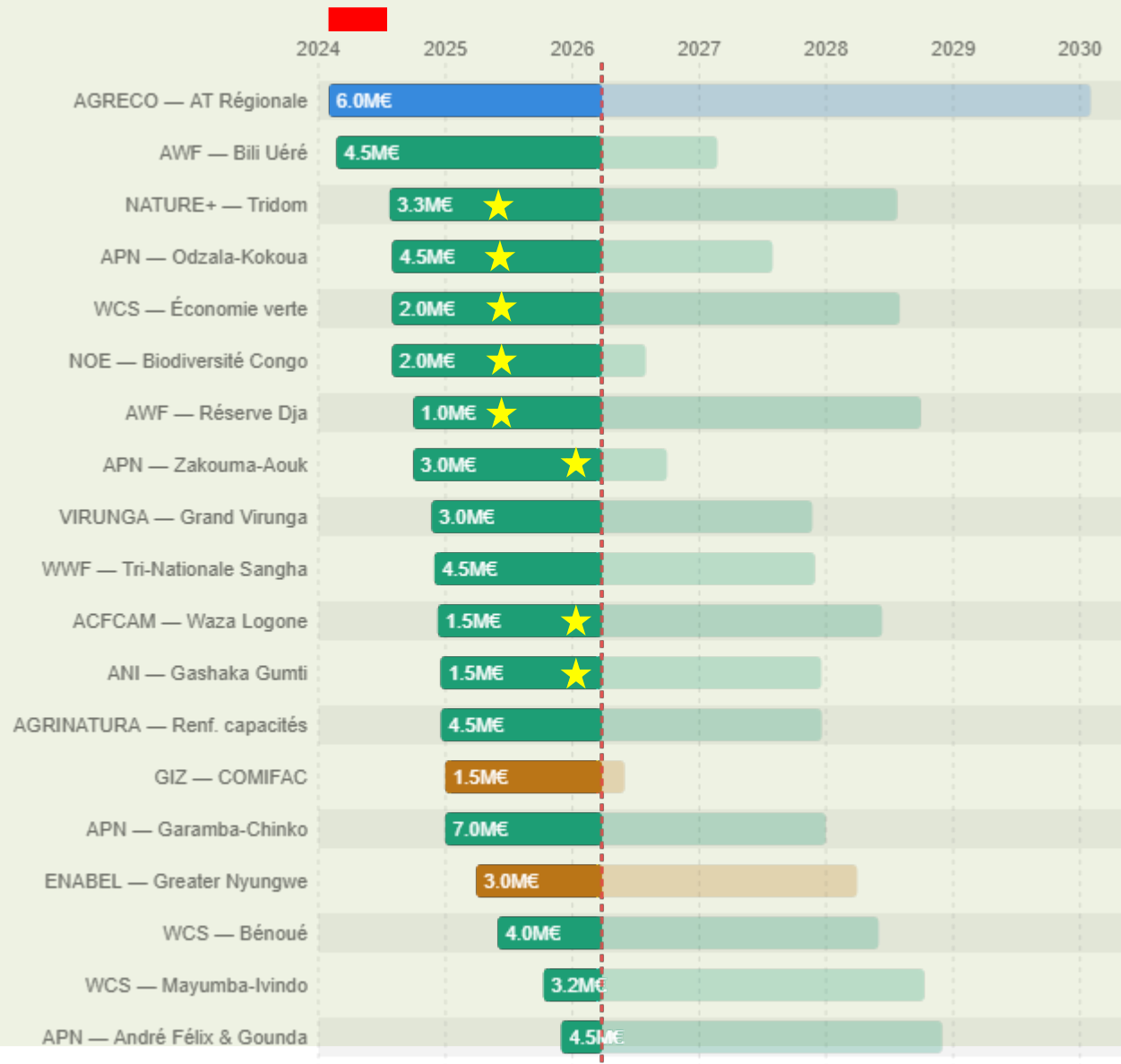
Source de la donnée pour l'ATR = rapport narratif

💡 Problème de reporting, pas nécessairement d'activité

Les données existent souvent dans les rapports narratifs — l'enjeu est d'améliorer la discipline d'encodage dans l'outil.

Rapports narratifs mis à disposition AT régionale

Interruption processus de signature



8 rapports narratifs disponibles (dont 3 récemment)

Indicateurs issus des enquêtes de terrain

Certains indicateurs ne peuvent être obtenus qu'à travers des démarches d'enquête spécifiques — avec des contraintes de méthode, coût et temps.

Bien-être humain (BNS)

Socio

Contraintes :

Enquêtes ménages — coût élevé, nécessite protocole standardisé

Sécurité alimentaire (FCS)

Socio

Contraintes :

Collecte périodique avec calendriers adaptés aux saisons

Gouvernance participative (NRGT)

Gouv.

Contraintes :

Évaluations participatives multi-acteurs, délais importants

Jun 2025

1

Phase 1 — Développement méthodologique Mission n°04 · Juin – Septembre 2025

Diagnostic
Approches existantes
par opérateur
21 opérateurs consultés

Guide méthodologique
SCA · WBI / BNS · NRG
KoboToolbox · Survey123
Arbre de décision WBI

Restitution opérateurs — 19 septembre 2025

2

Phase 2.1 — Protocoles d'enquête Mission n°07 · Octobre – Décembre 2025

Formation
Opérateurs formés
à la méthodologie
Phase 1
par cluster

Échantillonnage
Protocoles
individualisés
Coordination
inter-opérateurs

Contrôle qualité
Vérification des
données et des
résultats d'analyse
par opérateur

3

Collecte terrain par les opérateurs Nov. 2025 – Mars 2026 (selon clusters)

SCA
Score alimentaire
9 opérateurs

WBI
Indice bien-être
16 opérateurs

NRGT
Score gouvernance
11 opérateurs

Groupe contrôle : optionnel selon profil opérateur

4

Analyse, agrégation & rapportage 2026 · Appui AT + intégration plateforme OFAC-CE

Valeurs T0 (baseline)
Données de référence
par opérateur et paysage
intégrées OFAC-CE

Cycles futurs (T1, T2...)
Mesure d'impact
DiD possible pour les
opérateurs long terme

2026+

Répétition des enquêtes · Suivi-évaluation continu



Principaux constats

Pertinence & Mandats

► **Pertinence conditionnelle**

Les indicateurs sont valides ; leur robustesse dépend du profil de l'opérateur et de son horizon temporel.

► **Opérateurs longue durée (APN, WCS, AWF, WWF, Noé, ANI)**

Valeur comparative réelle possible entre T0 et Tn ; groupe contrôle envisageable → calcul d'un indicateur de Différence-en-Différences (DiD).

► **Opérateurs à mandat court**

9 sur 21 sans mandat de longue durée. Mesurer une baseline sans garantie de suivi a peu de sens statistique.

14 opérateurs sur 21 avaient un protocole à 0 % au démarrage de la Phase 2.

Limites des indicateurs

► **Limite SCA**

Scores très élevés (89–99 % acceptable) et fenêtre de 7 jours sensible aux saisons — marge d'amélioration mesurable très faible.

► **Limite WBI**

Robustesse dépend de la taille d'échantillon et des effets attendus ; détecter de petits effets nécessite des échantillons souvent hors budget.

► **Limite NRG**

Outil pertinent pour des cycles évaluation → action → réévaluation, mais repose sur peu de base d'échantillonnage — représentativité à interpréter avec précaution.

Solutions apportées par la mission d'appui

Cadres méthodologiques adaptés

► **Approches hybrides pour les baselines**

Adaptées à chaque profil — ni uniformisation imposée, ni absence de cadre.

► **Groupe contrôle non obligatoire**

Si conditions non réunies → l'indicateur devient la variation WBI entre T0 et T1 chez les seuls bénéficiaires.

► **Liste hybride PA + Communautés Locales**

Respect des particularités culturelles et comparabilité des résultats préservée.

► **Protocoles individualisés par opérateur**

Tenant compte des décalages temporels entre contrats et des capacités variables.

Outils & appui opérationnel

► **Arbre de décision WBI**

Guide les opérateurs pas à pas selon leur contexte de site.

► **Appui collecte, traitement & analyse**

Pour chaque opérateur + capitalisation via le réseau ConSoSci + réflexion sur un dispositif de mentorat.

Réseaux & capitalisation

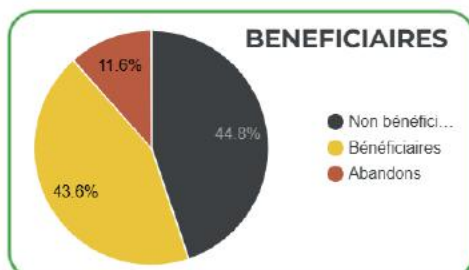
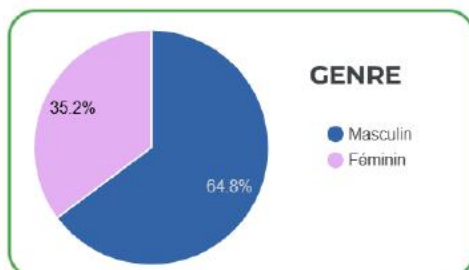
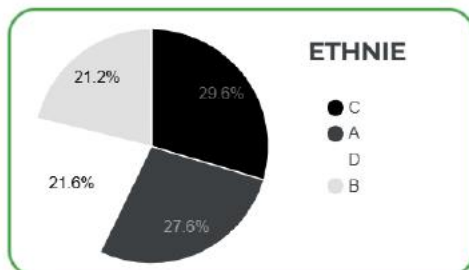
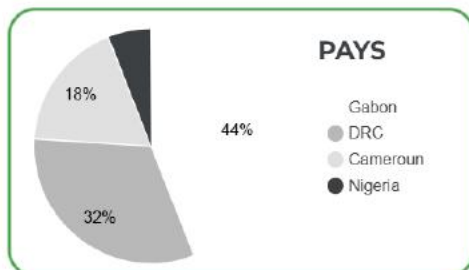
Partage d'expériences entre opérateurs via ConSoSci et réflexion sur un système de mentorat pair-à-pair pour renforcer les capacités locales sur le long terme.

Score de consommation alimentaire (SCA)

Accueil / Score de consommation alimentaire (SCA)

APN / RDC

Filtrer



#réponses
250

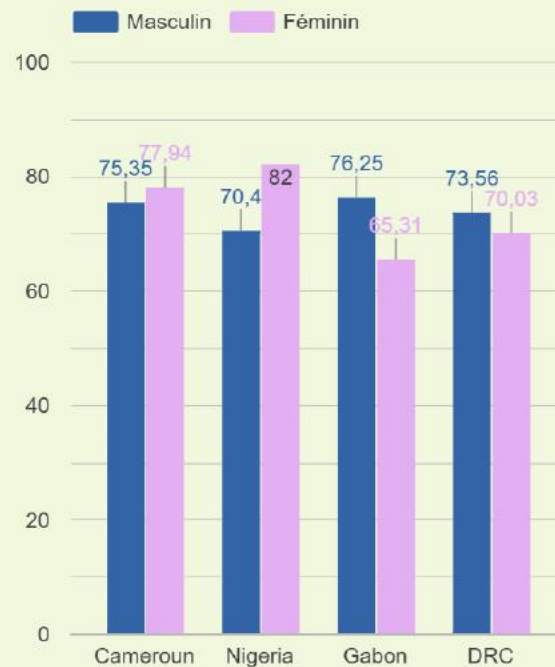
#acceptable
239

#limite
6

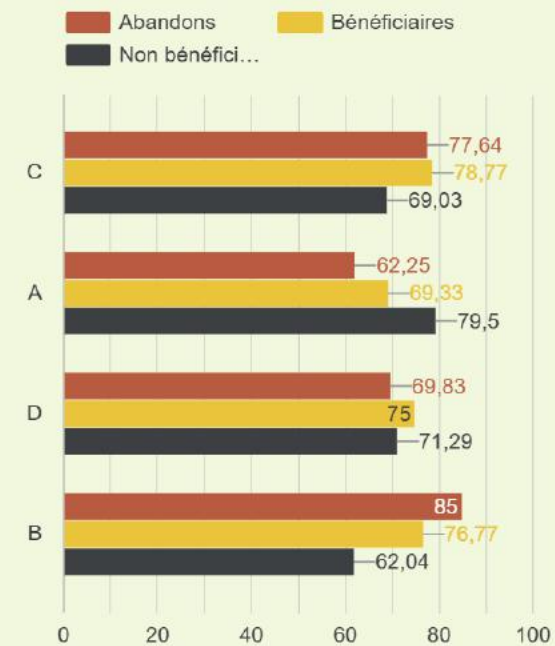
#pauvre
5

Score moyen
71,66

ANALYSE PAR PAYS ET PAR SEXE



ANALYSE PAR TYPE DE BENEFICIAIRES ET PAR ETHNIE



Architecture

- Outil développé par l'AT Régionale NaturAfrica, articulé autour des cadres logiques de chaque opérateur (encodés par l'AT régionale)

Objectif

- Faciliter le rapportage semestriel des opérateurs, pallier au décalage de démarrage et offrir une vision d'ensemble de NaturAfrica
- Utile pour la production des rapports annuels contractuels

3 types d'utilisateurs

- Opérateurs : encodage des données et accès à leurs propres données
- Administrateurs (AT régionale) : gestion des droits d'accès, accès à toutes les données, modification de tout contenu
- Observateurs : visualisation et accès aux données de tous les opérateurs, sans possibilité de modification

Appui au renseignement des indicateurs

- Harmonisation des formulations et unités de mesure des indicateurs partagés par plusieurs opérateurs (agrégation et comparaison à l'échelle d'un paysage ou d'un pays)
- Pour les indicateurs avec enquêtes terrain : encodage des données collectées et calcul automatique des scores SCA, WBI et NRG

Assistant de rapportage (activités semestrielles)

- Rapportage en bullet points des activités mises en œuvre
- Estimation du pourcentage de mise en œuvre de chaque activité
- Description des difficultés rencontrées
- Téléversement de médias associés (documents, vidéos, fichiers cartographiques, etc.)

Autres fonctionnalités

- Renseignement des événements externes ayant un impact sur la mise en œuvre du projet
- Production automatique de rapports d'activité
- Module « ACLED » pour renseigner l'indicateur « Gouvernance apaisée »

ONLINE REPORTING TOOL

Tableau de bord

Indicateurs

Rapportage

Saisie (opérateur)

Liste des rapports

Evènements externes

Demandes d'appui

Opérateurs

Informations

Conflits ACLED

Utilisateurs

Paramétrage

Produit 1 (Déployer un système de gestion de la faune et de suivi écologique dans les concessions forestières et ZIC)

Faire une étude pour évaluer et documenter le niveau de suivi de la faune et de respects des exigences légales dans les concessions forestières au sud du Dja

Avancées (sur la période)

Description activité *

Cette activité consiste à diagnostiquer l'état du suivi de la faune dans les concessions forestières du sud du Dja : existence ou non d'un protocole, qualité des données collectées, conformité aux obligations légales, capacité du personnel, et pertinence des pratiques de gestion faunique. Elle vise aussi à identifier les priorités d'appui aux entreprises et à orienter les futurs MoU de collaboration.

Décrivez l'activité mise en œuvre, son objectif et le résultat attendu.

% d'atteinte de l'activité

0-100 (optionnel)

%

Si renseigné, ce pourcentage doit rester entre 0 et 100.

Avancées significatives

Saisissez les avancées, sauf si l'activité n'a pas progressé en raison de difficultés (dans ce cas, complétez la section "Difficultés rencontrées").

État de l'activité *

— Sélectionnez un état —

Permet de suivre si l'activité a démarré, est en cours, achevée, en retard, etc.

Fichiers géographiques

Choisir des fichiers

Aucun fichier n'a été sélectionné

Ajouter

Aucun média.

Pour un shapefile, importez un fichier .zip contenant au minimum les fichiers .shp, .shx et .dbf (optionnel : .prj).

Médias associés — Avancées

Choisir des fichiers

Aucun fichier n'a été sélectionné

Ajouter

Aucun média.

Difficultés rencontrées (sur la période)

Difficulté rencontrée (décrivez la situation)



Développer de manière pilote le modèle de concession 2.0 par la collecte de PFNL par les communautés locales dans une concession forestière dans le but d'une commercialisation

21%

En cours

DESCRIPTION DE L'ACTIVITÉ

Elle consiste à mettre en place un modèle pilote dans lequel les communautés locales, en particulier les femmes, collectent des PFNL à l'intérieur des concessions forestières, selon un protocole convenu avec l'entreprise, afin de diversifier leurs revenus et de créer une filière commerciale encadrée. Le dispositif implique la définition des zones de collecte, l'organisation des groupes de collecteurs, la mise en place d'accords formels et la clarification des modalités de vente et de suivi.

AVANCÉES SIGNIFICATIVES

- Identification des concessionnaires partenaires et cadre d'accord en préparation.
- Définition des zones de collecte en lien avec les équipes techniques.
- Premiers contacts avec les communautés concernées pour organiser le dispositif.
- Mise en place d'un système de pré-enregistrement des collectrices et collecteurs.

DIFFICULTÉS (1)

En cours de résolution

- Signature des accords plus lente que prévue.
- Capacités organisationnelles inégales dans les villages.
- Besoin de données robustes sur la disponibilité durable des PFNL.

Appuyer la mise en place pilote des agro-forêts des ménages

34%

En cours

DESCRIPTION DE L'ACTIVITÉ

L'activité consiste à accompagner des ménages volontaires dans la création de petites agro-forêts intégrant arbres, cultures vivrières et espèces à valeur économique. L'objectif est d'améliorer les revenus, de réduire la pression sur la forêt et de sécuriser les systèmes de production. Le dispositif inclut l'identification des ménages, la planification du modèle agroforestier et la fourniture d'un appui technique.

AVANCÉES SIGNIFICATIVES

- Sélection de ménages candidats et premières réunions de cadrage.
- Définition d'un schéma agroforestier adapté au contexte local.
- Préparation logistique pour la mise à disposition de plants.
- Collaboration engagée avec les partenaires techniques dans les zones pilotes.

DIFFICULTÉS (1)

En cours de résolution

- Activité dépendante du calendrier agricole (saison des pluies).
- Disponibilité limitée de plants de bonne qualité.
- Harmonisation nécessaire entre plusieurs partenaires techniques.



Indicateurs de sécurité — ACLED

Accueil / Indicateurs / Sécurité ACLED

Tableau de bord

Indicateurs

Rapportage

Evènements externes

Demandes d'appui

Opérateurs

Informations

Conflits ACLED

- Incidents
- Indicateurs
- Polygones paysages

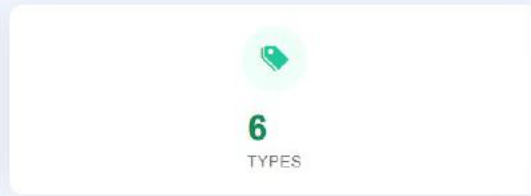
Utilisateurs

Paramétrage

Date début (01/01/2020) Date fin (04/04/2026) Couverture Opérateur

Sync : 05/05/2026 03:01

Paysage NaturAfrica Pays Type d'évènement Type de victime



Incidents Victimes

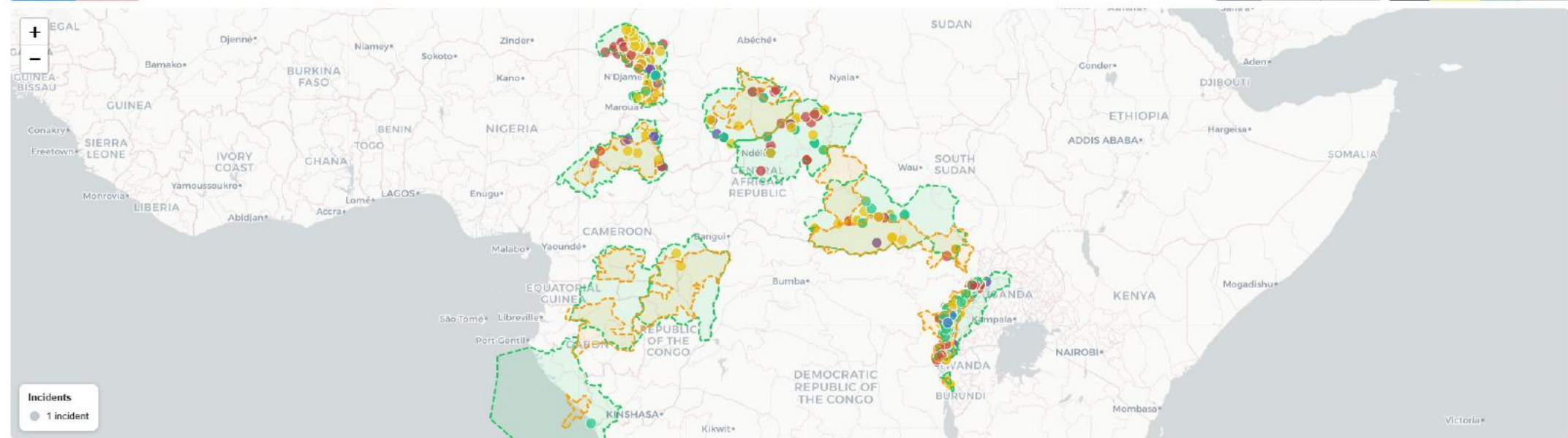


Tableau de bord

Indicateurs

Rapportage

Evènements externes

Demandes d'appui

Opérateurs

Informations

Conflicts ACLED

Incidents

Indicateurs

Polygones paysages

Utilisateurs

Paramétrage

Indicateurs de sécurité — ACLED

Accueil / Indicateurs / Sécurité ACLED

Rapport Word

Date début (01/01/2020) Date fin (04/04/2026) Couverture Opérateur

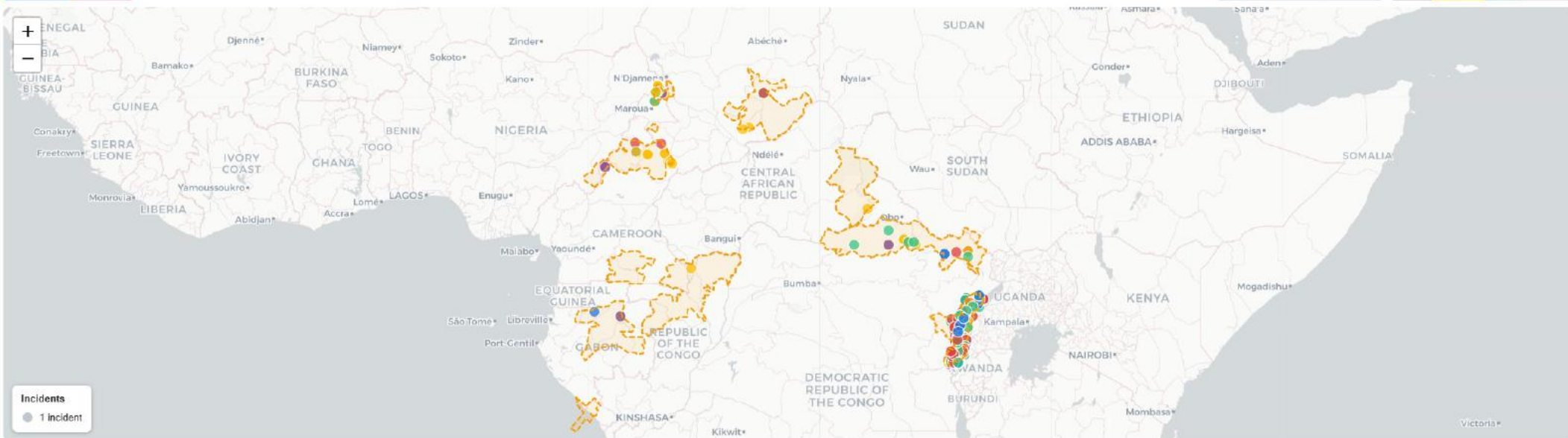
Sync : 06/05/2026 03:01

Paysage NaturAfrica Pays Type d'événement Type de victime

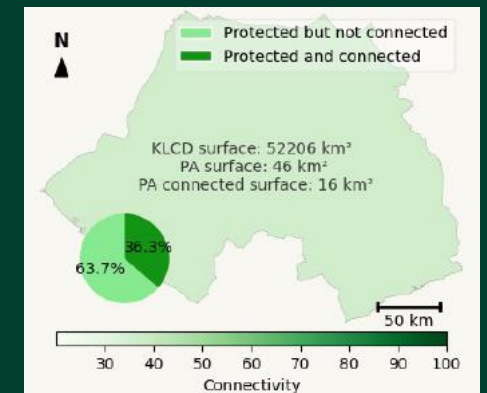
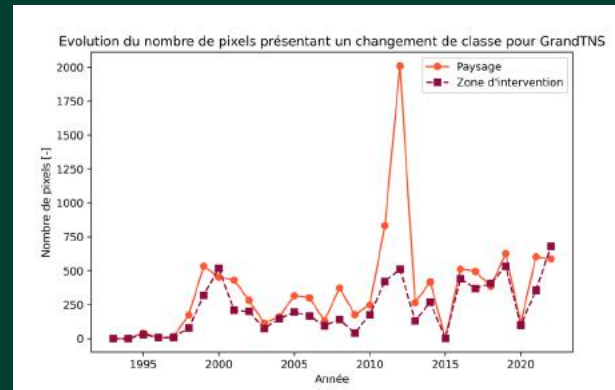
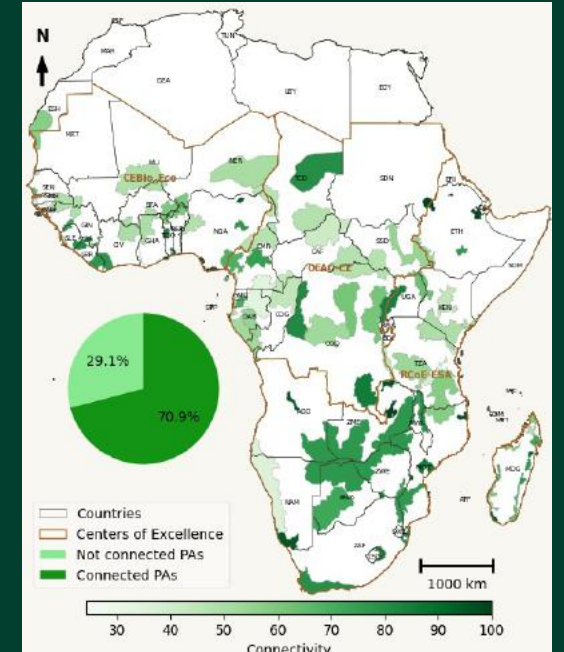
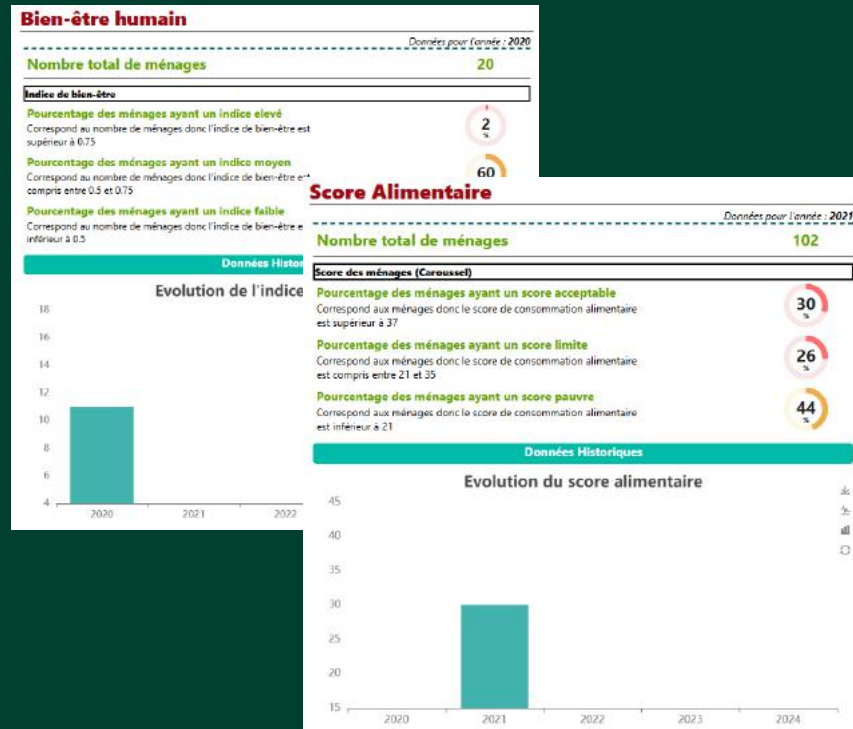


Incidents **Victimes**

Carte Satellite Chaleur **Tous** ZINAF LTE Autres



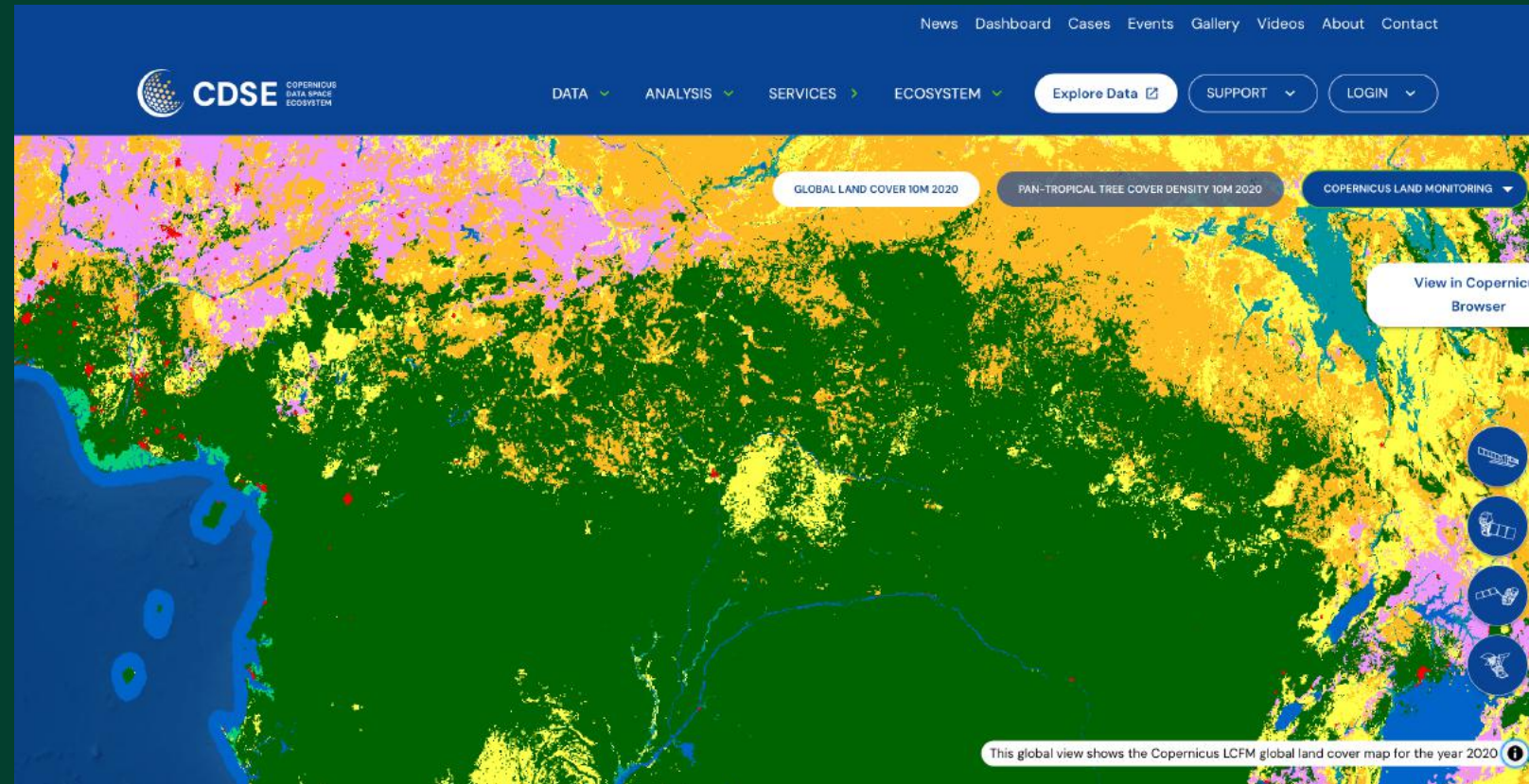
Collaboration avec le programme Centre d'Excellence OFAC - SI



Collaboration avec le programme Centre d'Excellence OFAC - SI

Les indicateurs "Sentinelle"

- Production des indicateurs "sentinelle" collaboration OFAC-UCL-JRC-ATR-B4Life
- Utilisation des produits JRC – African Knowledge Platform → ex. : Copernicus pour l'évolution dans la classification des habitats à 10 mètres (satellite Sentinel) mise à jour mensuelle (indicateurs intégrité des habitats et intégrité des AP intégré dans l'ORT et le SI NaturAfrica)
- Production de l'indicateur connectivité Protcon → collaboration JRC et UCL
- Identification des besoins des opérateurs et DUE pour la mise en place d'outils d'aide à la décision ex. Corridor vert en RDC





Merci