



Wildlife  
Conservation  
Society

# Renforcer la gouvernance transfrontalière au Nord de la RCA Focus Paysage Manovo-Bamingui

# Sommaire

Contexte

Vision

Stratégie d'intervention

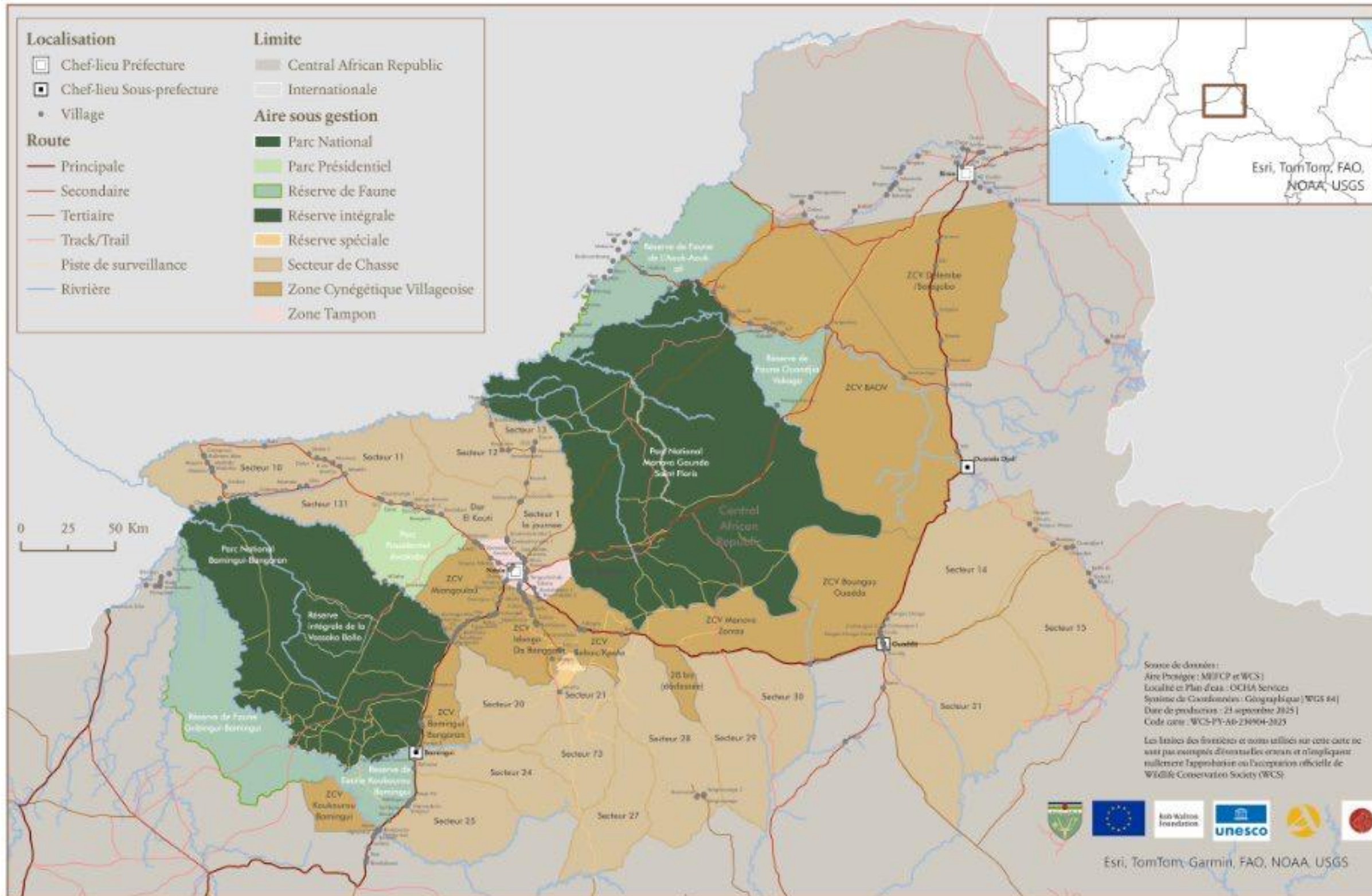
Partenariat WCS-APN

Conclusion





# WCS Manovo Bamingui Landscape



Contexte

## Bamingui-Manovo

114,722 KM<sup>2</sup>

Au coeur de la région soudao sahélienne, un vaste écosystème de savane désigné Réserve de Biosphère de l'UNESCO en 2023, situé entre l'Aouk Tchad et le Grand André Félix.



## VISION

Niassa.Ingle\_221116\_058

Le paysage de Manovo-Bamingui, situé au cœur du Sahel africain, constitue un environnement sécurisé propice à la restauration des espèces, tout en soutenant des communautés mobiles et sédentaires résilientes, dans le cadre d'une approche fondée sur les droits humains.



Des menaces persistentes  
nourrissent l'insécurité et les  
conflits, fragilisant la gouvernance.

# Notre stratégie : Protection, Gouvernance, gestion de la Transhumance



# GESTION DES MOUVEMENTS DU BÉTAIL

## ACTIVITÉS

Schéma Directeur D'Aménagement du  
Territoire validé par les parties  
prenantes

Définition de corridors

Mise de place de services pastoraux  
le long des corridors



# LE PROGRAMME CoPa (TANGO)

## ACTIVITÉS

Médiation et sensibilisation

Implication acteurs locaux

Collecte de données

2023/4—2702 rencontres avec  
les transhumants; 82,500 têtes  
de bétail redirigées hors des  
parcs



# POSITIONNEMENT DES TANGO 2026

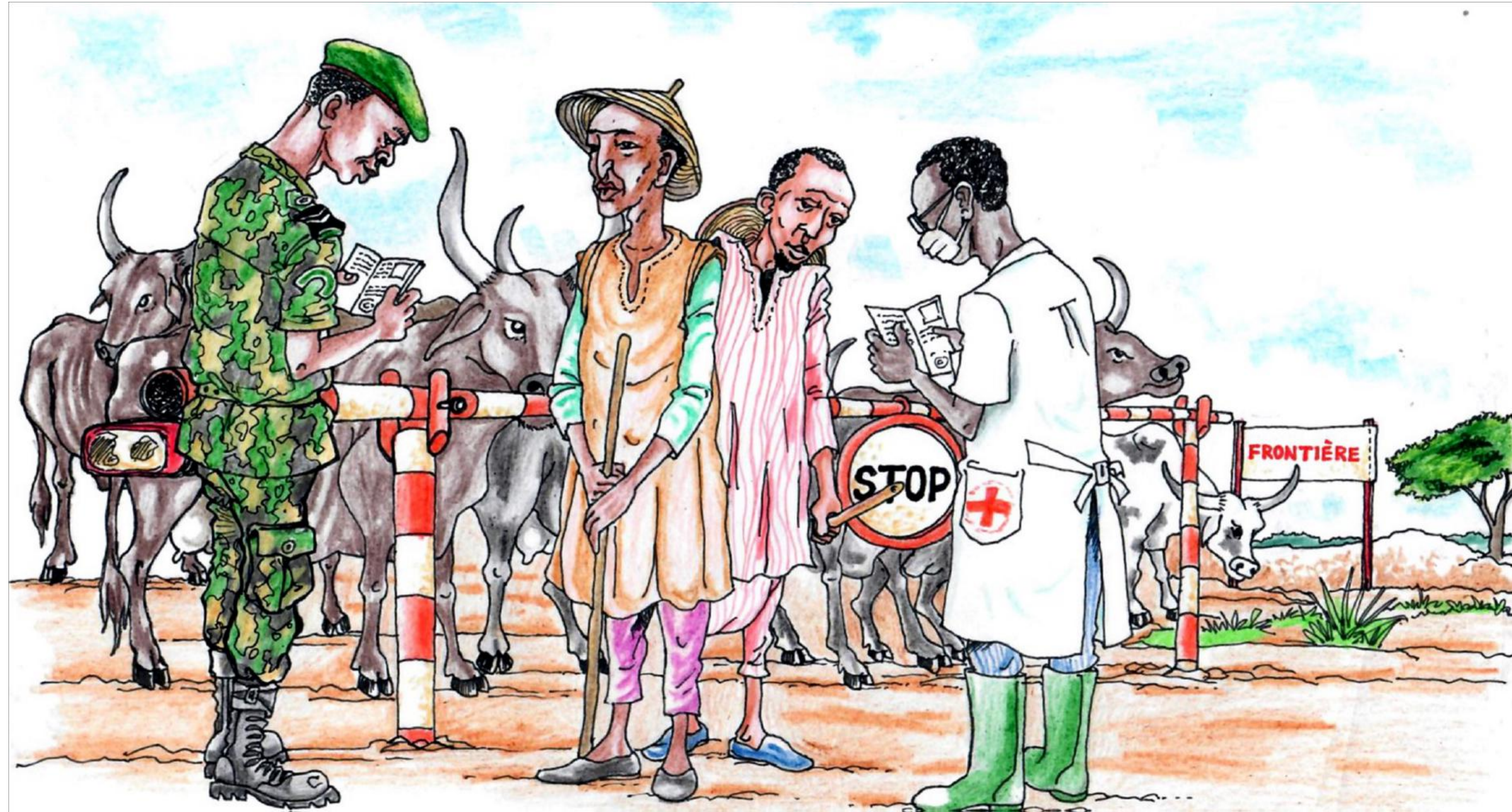
Rédigez une description pour votre carte.

**Légende**

-  Piste
-  Sans titre - Trajet
-  Tango



## Formations CoPa



**Waynabé dolé holla dentité, ndéréwol toufol dabbaadji,  
ndéréwol eg'gol hakkundé lesdi foddé o salla kérol**

**L'éleveur doit présenter sa Carte Nationale d'identité, le Carnet de Vaccination des Animaux et le Certificat International de Transhumance avant de passer la frontière**

# RENFORCER LE SUIVI DE LA TRANSHUMANCE

## ACTIVITÉS

Collecte de données aériennes et  
par les CoPA (Tango)

Cartographie sur Earth Ranger

2027 : Projet pilote de tag  
satellites sur le bétail



# DIALOGUE / GOUVERNANCE LOCALE

## ACTIVITÉS

Implication acteurs locaux / CLIP

Renforcement des capacité des ALGEST

Comité de Coordination

Coordination avec les acteurs et  
institutions sur la Transhumance :

**Environnement, Eaux Forêts, Elevage,  
ANDE, ACDA, Autorités, Concordis,  
MINUSCA, OIM, IRC, CACAT, FNEC**



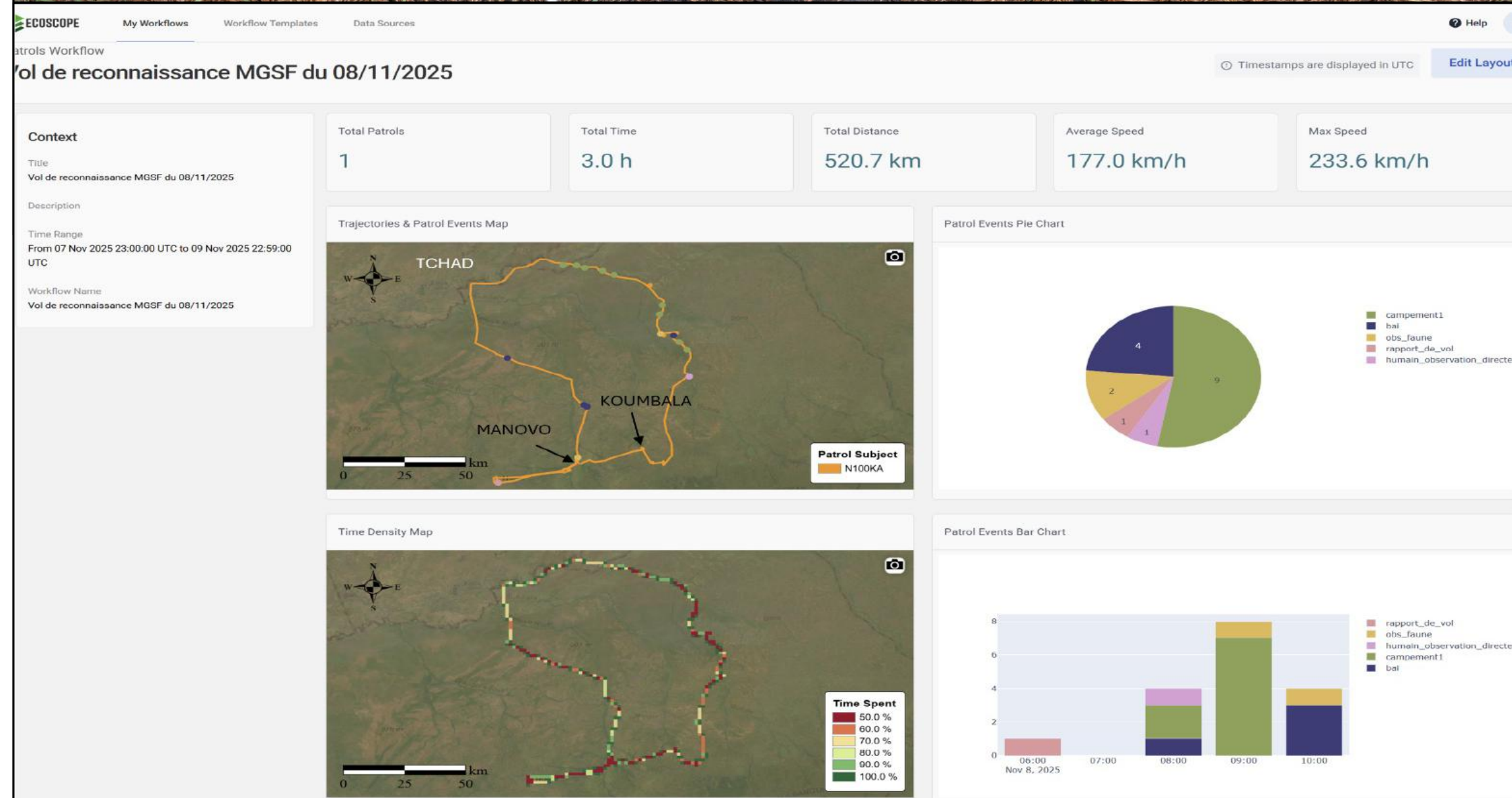
# LUTTE ANTI BRACONNAGE

## ACTIVITÉS

Formation, équipement et déploiement de 39 EG, portant le total à **115 EG** pour tout le paysage

Mise en place des systèmes **Earthranger** et **Ecoscope** afin d'optimiser notre système de collecte et analyse de données

**Capacités aériennes renforcées**



# LUTTE ANTI BRACONNAGE

ACTIVITÉS

**Suivi juridique et d'opérations**  
basées sur le renseignement.

Etablissement de **procédures** en  
partenariat avec les autorités et  
instances judiciaires locales.

Opérations d'envergure effectuées  
dès le 1er trimestre 2026



## LE PARTENARIAT AP-WCS EN RCA

**Suivi conjoint des indicateurs socioéconomiques du paysage**

**Enquêtes sur les besoins de première nécessité, Score de sécurité alimentaire**

**Partage mensuel d'informations Lutte Anti Braconnage Aouk-Manovo**

**Réunion de coordination mensuelle du leadership senior**



Merci pour  
votre  
attention



**Financé par  
l'Union européenne**