



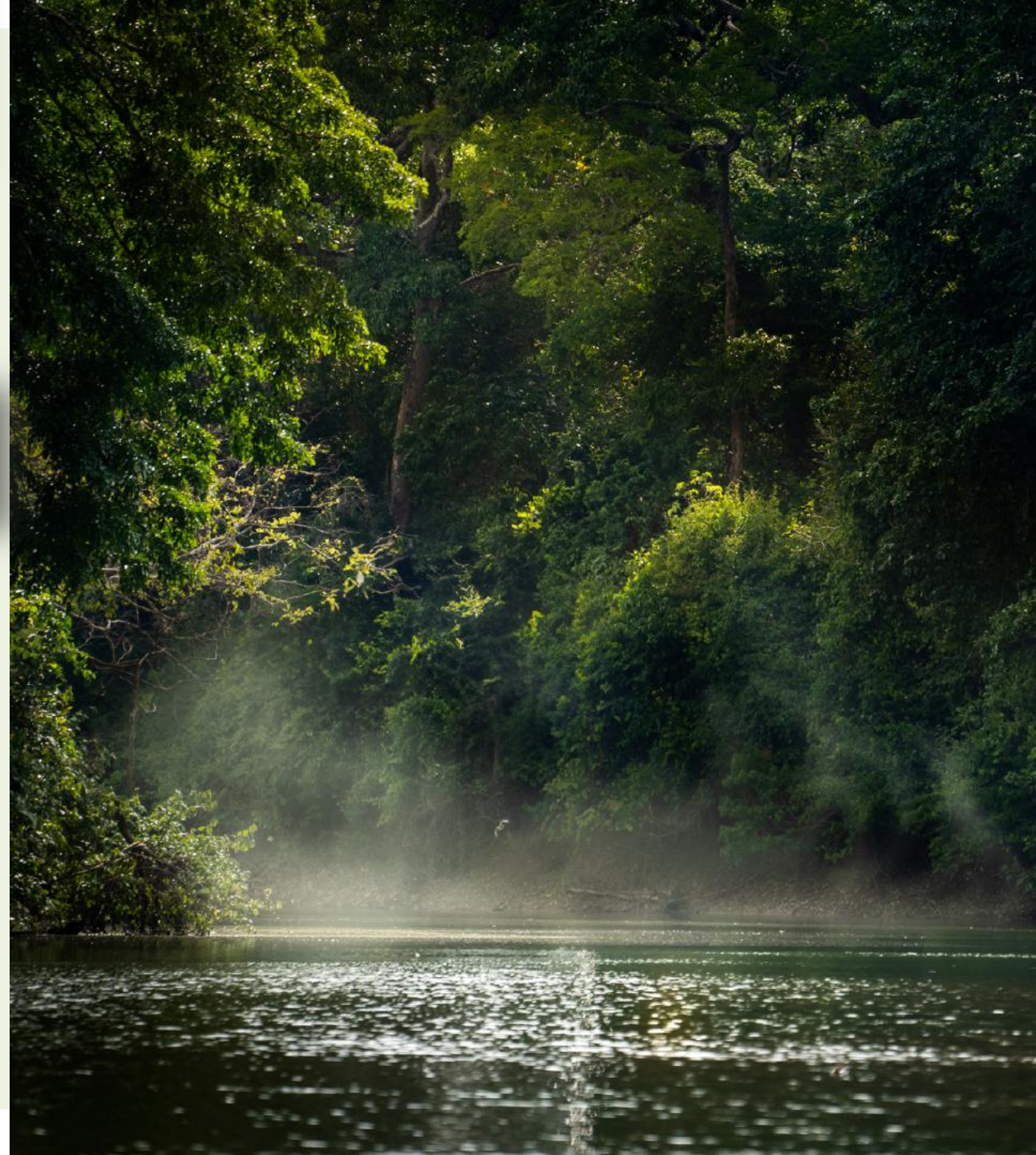
NaturAfrica en Afrique centrale

Approche Paysage & Gouvernance Transfrontalière

04 mai 2026
Kinshasa

NaturAfrica en Afrique centrale

- Poursuite des engagements de l'UE dans le domaine de la conservation de la biodiversité et du développement en Afrique centrale
- Une approche paysagère intégrée
- Phase 1 : une enveloppe régionale (**66M€ / 2023-2027**) *complétée par un large portefeuille de projets développés au niveau national*
- Phase 2 : 2026-2030 en phase de finalisation



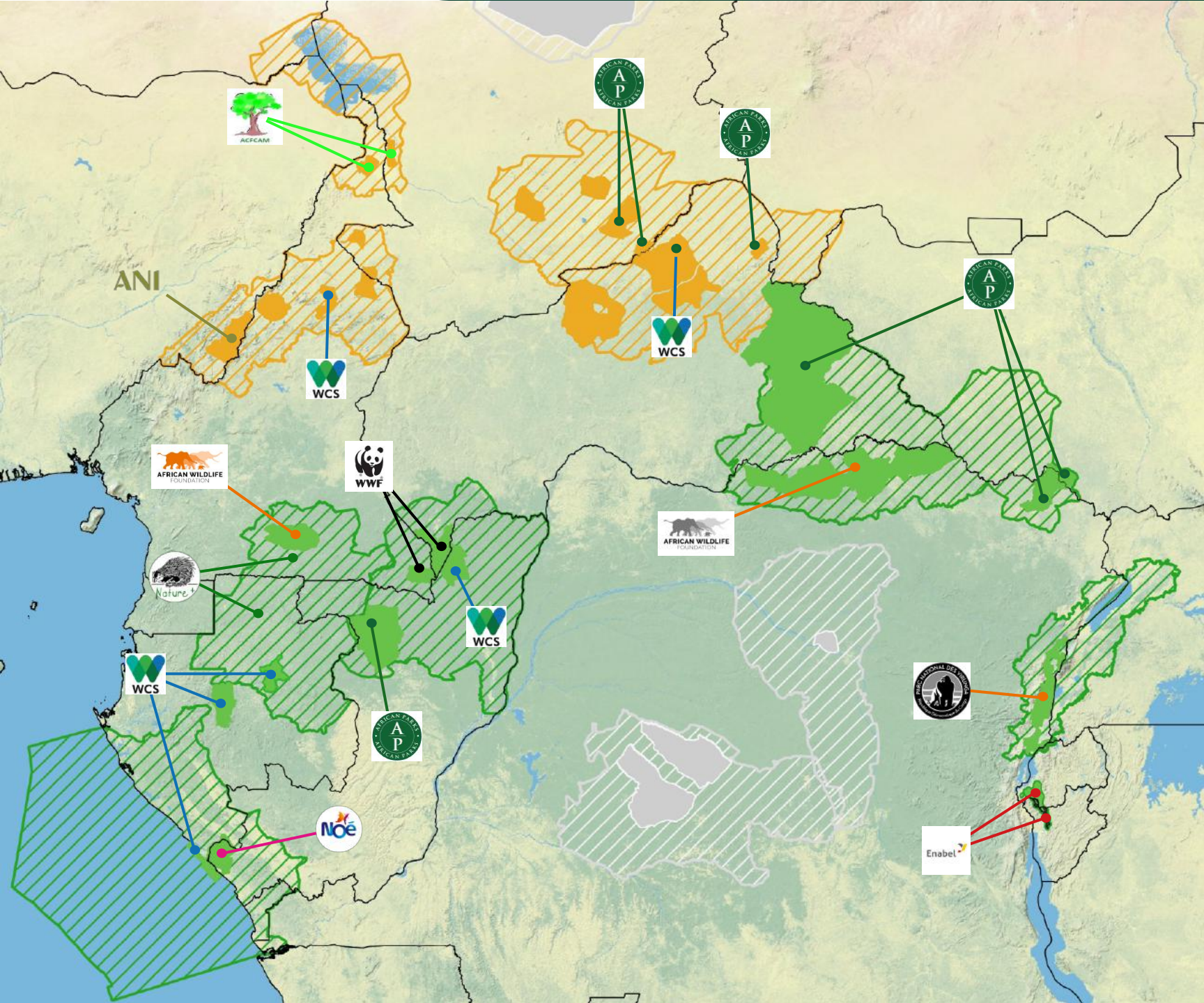
NaturAfrica en Afrique centrale

Composante terrain :

Au niveau paysager, améliorer la protection, la gestion et l'utilisation de la biodiversité et des biens et services écosystémiques au sein des PPCD au bénéfice de la nature et des communautés locales, en particulier des femmes, des jeunes et des populations vulnérables

2 Meta-paysages
10 paysages transfrontaliers
Une vingtaine d'aires protégées et d'interzones
3 piliers thématiques





Objectifs spécifique 1 : Paysage Prioritaire à la Conservation et au Développement

- 16 contrats composante « paysage » NaturAfrica »

Objectif spécifique 2 : Composante transversale

- 3 contrats régionaux (ERAIFT, COMIFAC, ATR)


 PPCD* "Bassin du Congo"

 PPCD "Transhumance"

 PPCD "Nationaux"

 Aires Protégées du méta-paysage "Bassin du Congo"

 Aires Protégées du méta-paysage "Transhumance"

 Aires Protégées dans les PPCD nationaux

*PPCD : Paysages Prioritaires pour la Conservation et le Développement

NaturAfrica in Central Africa

Composante Régionale

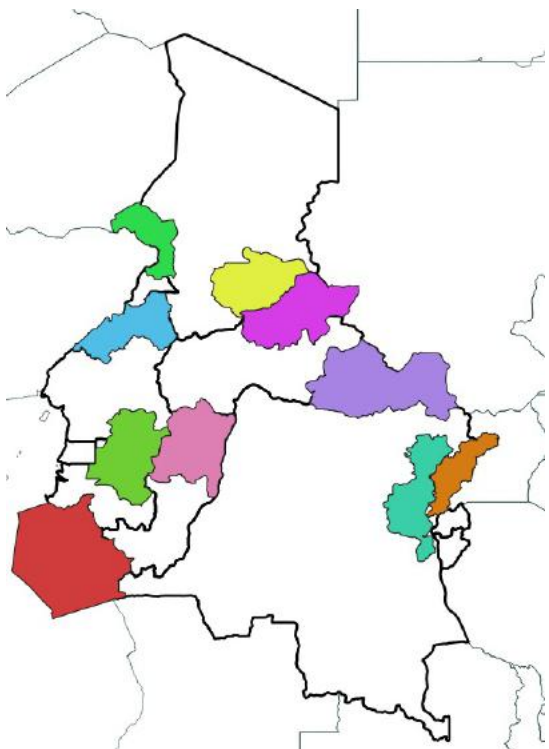
Au niveau regional, améliorer la gouvernance et la coordination transfrontalière et inter-régionale, ainsi que les capacités de conservation et de gestion des PPCD transfrontaliers

Bourse d'étude et programme de formation, appui à la diplomatie environnementale de la COMIFAC, Assistance technique

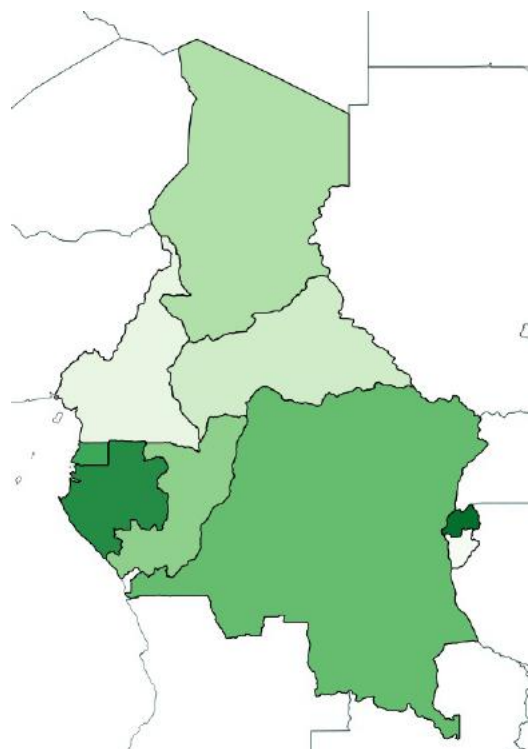




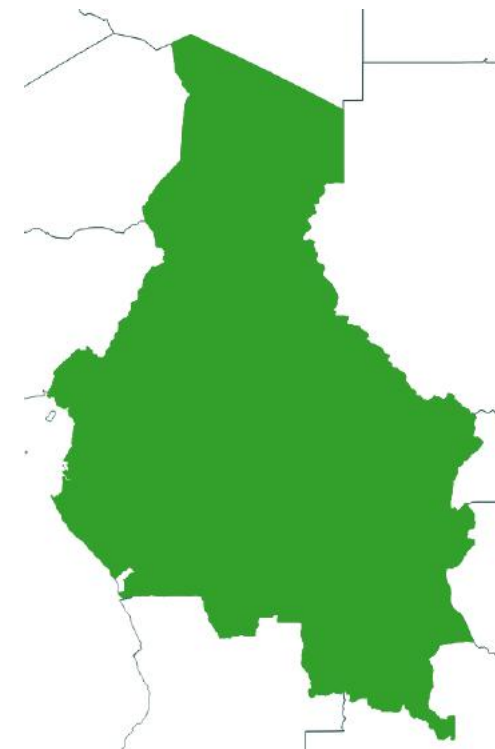
Niveau transfrontalier
Réunion technique



Niveau national
Comité de pilotage
(ou équivalent)

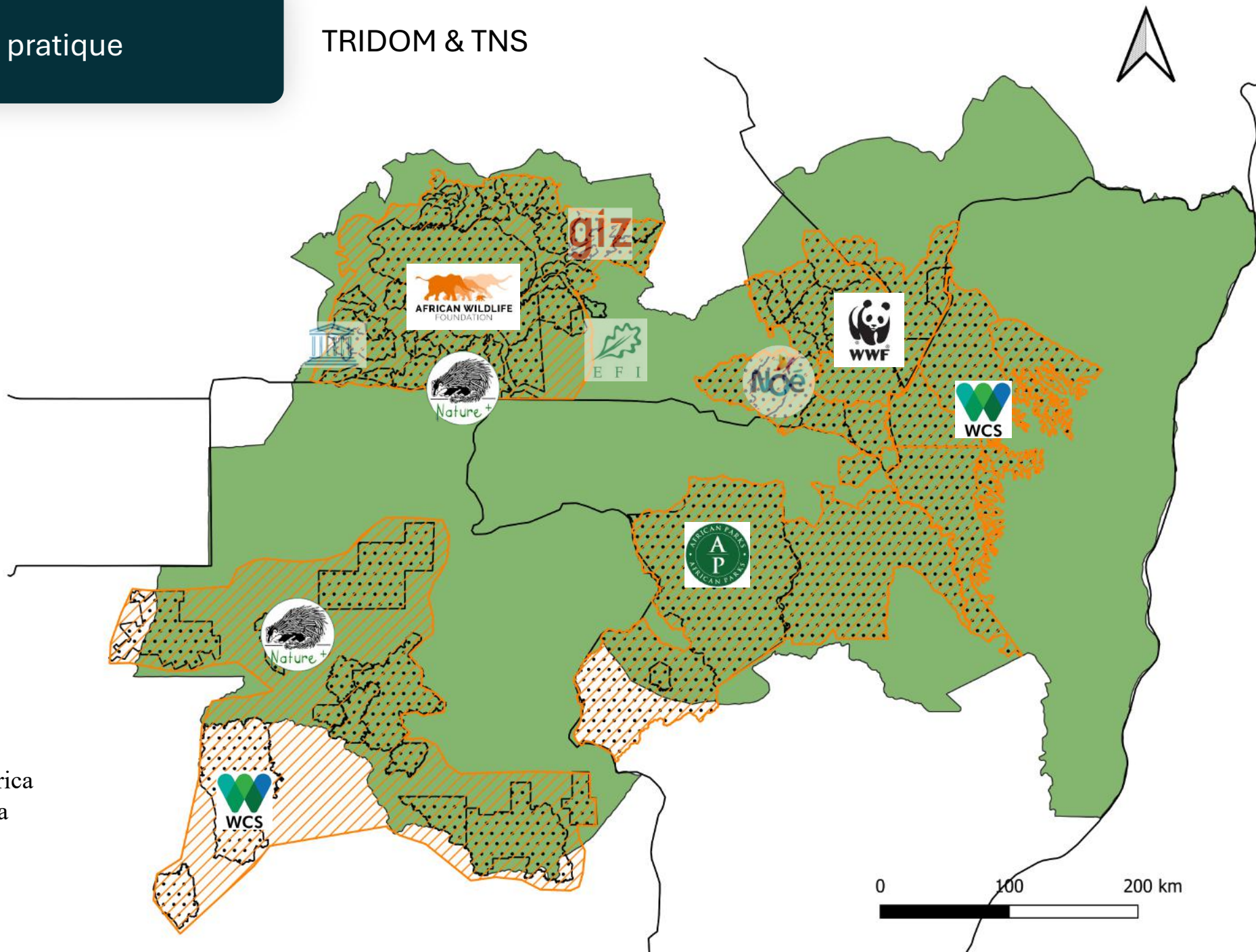
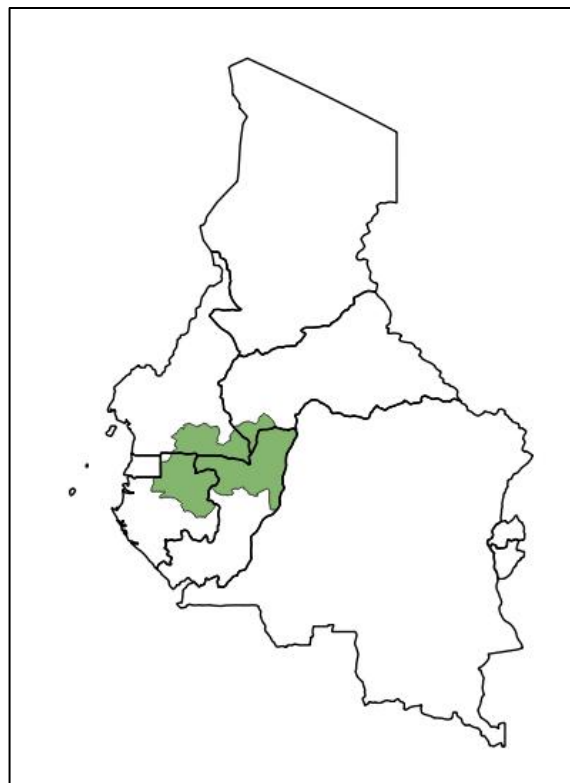


Niveau régional
Comité d'Orientation Stratégique (co-présidence COMIFAC-UE)

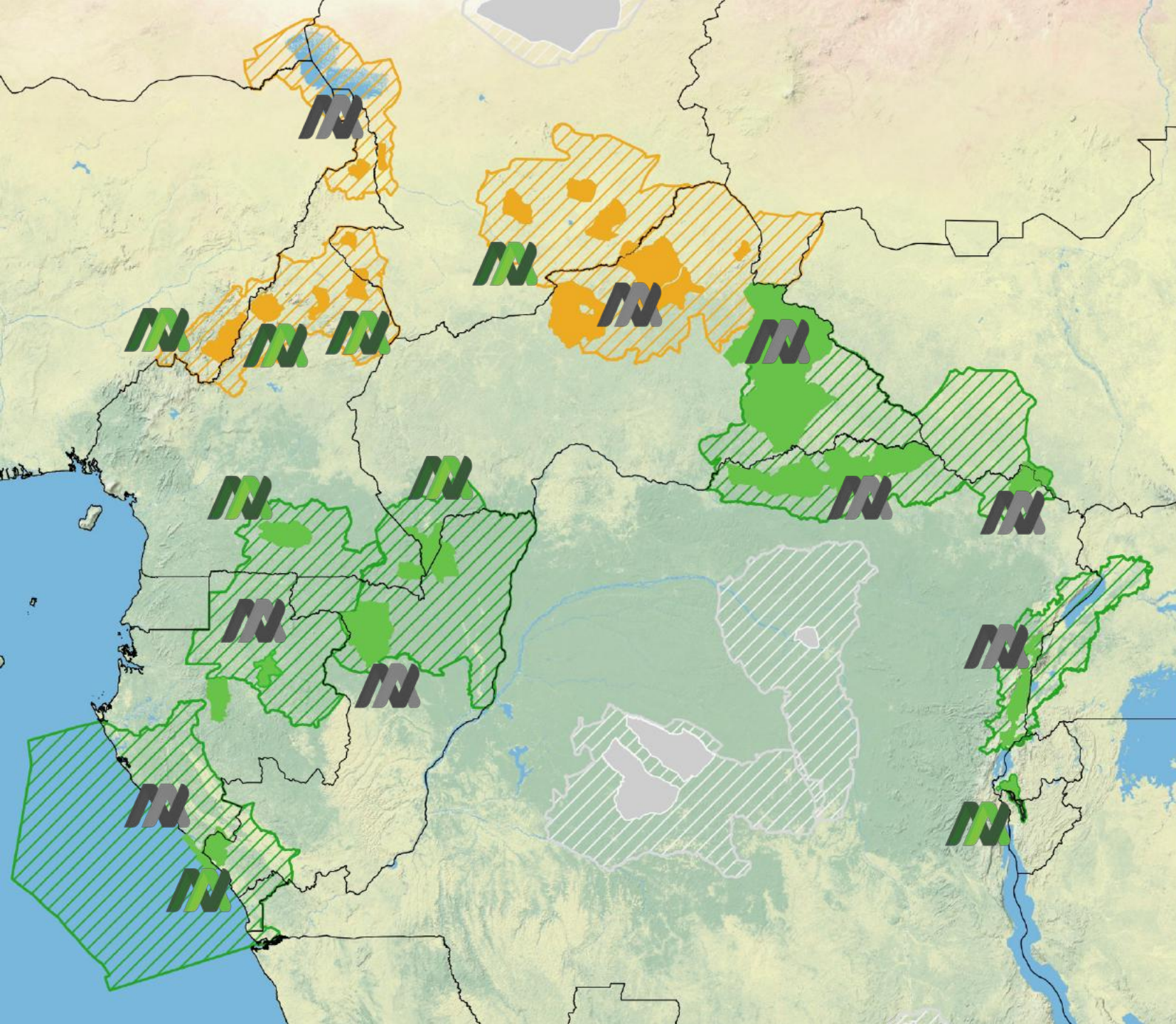


Système d'information OFAC-CE



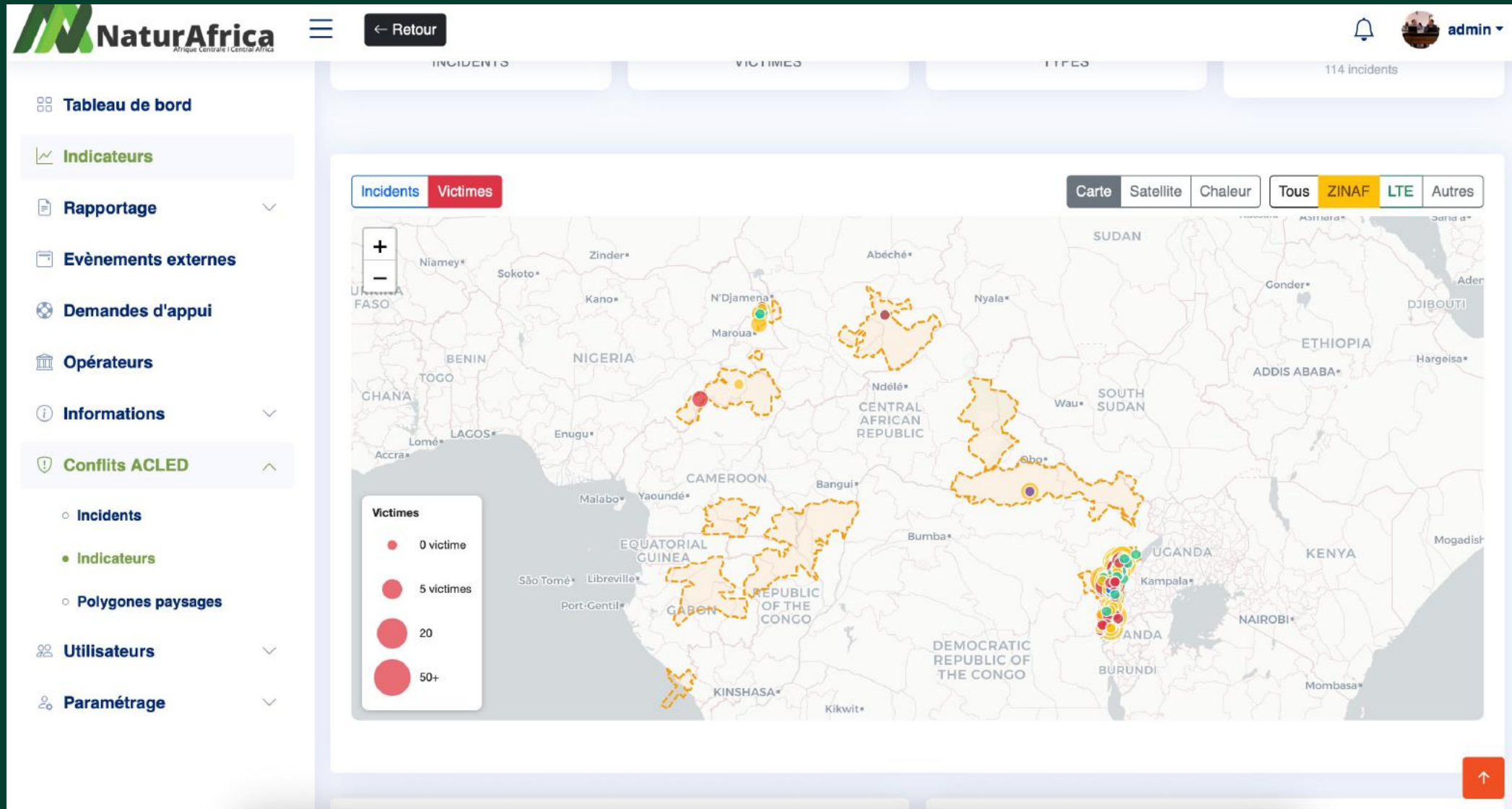


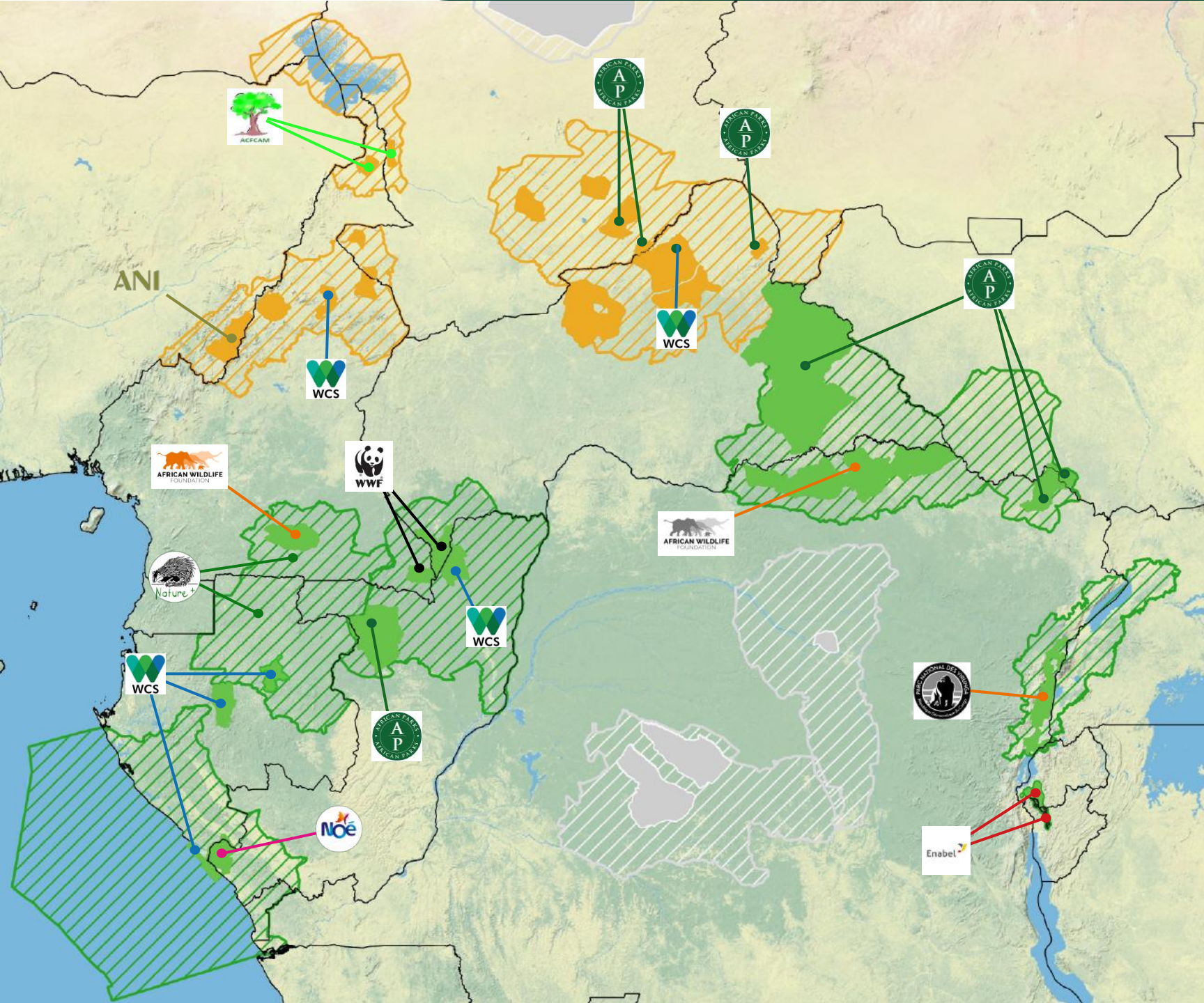
- PPCD TRIDOM & TNS
- ▨ AP et sites appuyés par NaturAfrica
- ▨ Zones d'intervention NaturAfrica
- Afrique centrale



Missions terrain
ATR NaturAfrica


ECT : Développement d'une application web de rapportage semestriel pour les opérateurs du programme NaturAfrica en Afrique centrale et formation encodage OPSYS pour les opérateurs





Comment renforcer la gouvernance transfrontalière au sein des paysages NaturAfrica en Afrique centrale ?

- Au niveau appui institutionnel en renforçant les accords existants ou en appuyant l'initiative des parcs de la paix de la COMIFAC

 PPCD* "Bassin du Congo"

 PPCD "Transhumance"

 PPCD "Nationaux"

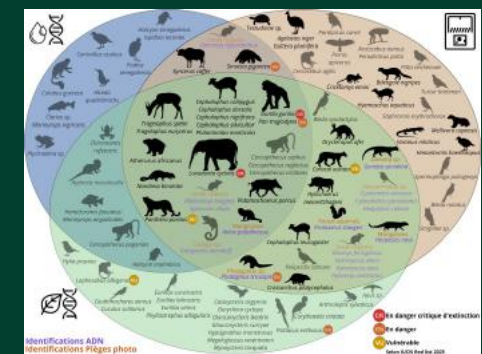
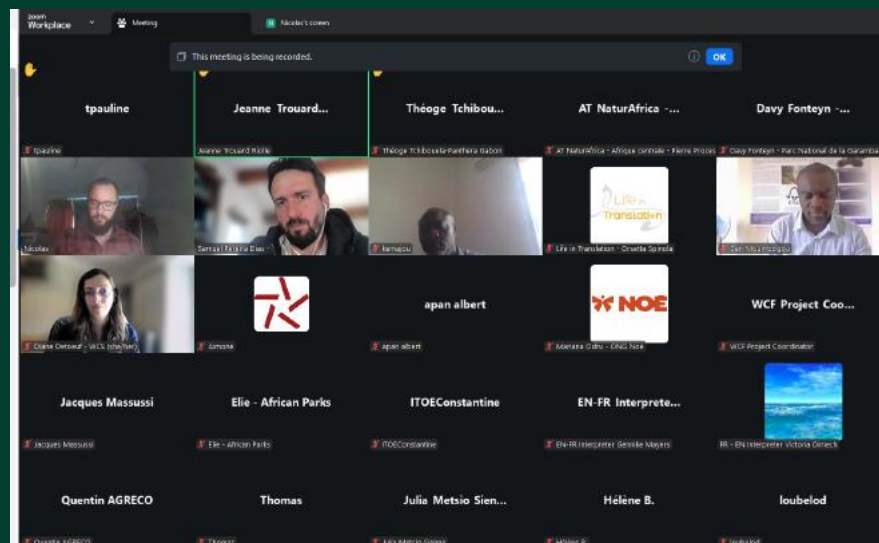
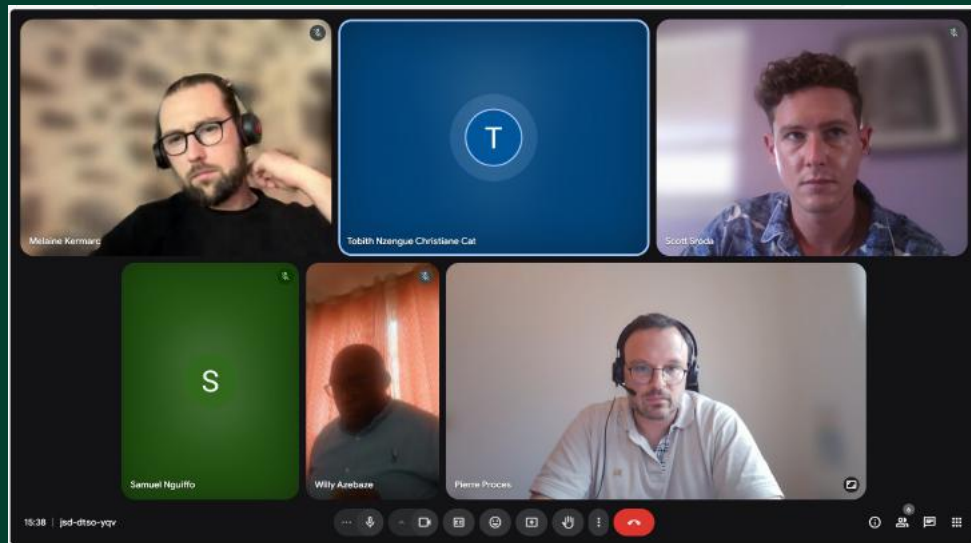
 Aires Protégées du méta-paysage "Bassin du Congo"

 Aires Protégées du méta-paysage "Transhumance"

 Aires Protégées dans les PPCD nationaux

*PPCD : Paysages Prioritaires pour la Conservation et le Développement

Animation de réseau d'acteurs à l'échelle des paysages



Renforcement gouvernance transfrontalière au niveau institutionnel

Renforcement de l'approche transfrontalière

- Prioriser la relance des accords transfrontaliers existants, notamment pour les paysages des forêts côtières (Mayumba et Conkouati-Douli), le TRIDOM et Nyungwe-Kibira, ainsi que les paysages de transhumance (Septentrion et Grand Zakouma-Aouk-Bamingui-Manovo) afin d'améliorer la collaboration en matière de lutte anti-braconnage et la gouvernance transfrontalière d'une manière générale.
 - Appui pour la relance de l'accord du Paysage Transfrontalier Mayumba – Conkouaty avec la réunion de Pointe Noire en décembre 2025
 - Appui à la médiation de la COMIFAC pour le paysage Nyungwe/Kibira
 - Appui à la collaboration entre le PN Faro (Cameroun) et le PN Gashaka Gumti (Nigéria) pour le suivi écologique et la surveillance
 - Recommandations à la COMIFAC pour initier un plaidoyer pour un accord binational Tchad-RCA dans le cadre des « Parcs pour la Paix » et aux opérateurs pour le renforcement du partage des informations clés au niveau du paysage Aouk Keita – Grand Gounda Manovo à travers la mise en place d'une plateforme commune EarthRanger dans le cadre d'un système d'alerte précoce.

Renforcement gouvernance transfrontalière au niveau institutionnel et technique

- Encourager l'utilisation des bonnes pratiques développées dans le cadre des Transfrontier Conservation Areas (TFCA), en conformité avec le Protocole de la SADC visant à renforcer la collaboration transfrontalière.

Pour mémoire, plusieurs TFCAs ont été consolidées par :

- traités internationaux
 - protocoles d'accord (MoU)
 - plans de gestion conjoints
 - commissions ministérielles binationales ou trilatérales
-
- Promotion de l'outil EarthRanger comme socle commun de surveillance transfrontalière par L'ATR :
 - Organisation d'ateliers de formation au Cameroun en 2025
 - Des plateformes fonctionnelles au niveau transfrontalier pour la TNS et le BSB avec la perspective de renforcement dans le partage des données
 - Premiers échanges pour un déploiement national au Gabon (déjà adopté en Ethiopie, au Kenya, Ouganda, Mozambique et au Zimbabwe et en cours au Sénégal)

Statut global & Gouvernance transfrontalière

Statut des plateformes ER en Afrique centrale



✓ 25 Fonctionnelles

⋯ 9 En cours de déploiement

✗ 6 Non fonctionnelles

Paysages transfrontaliers prioritaires pour une plateforme ER commune

Garamba - Lantoto

RDC · Sud Soudan

Nyunwge - Kibira

Rwanda · Burundi

Virunga – Queen Elizabeth

RDC · Ouganda

TRIDOM

Cameroun · Congo · Gabon

TNS

Cameroun · Congo · RCA

BSB

Cameroun · Tchad

Faro-Tchabal Mbabo – Gashaka Gumti

Cameroun · Nigéria

PTMC

Congo – Gabon

GEFZ PAK – Grand Gounda Manovo St Floris

Tchad · RCA

Sites et opérateurs clés — Afrique Centrale (1/2)

Cameroun

Bouba-Bénoué-Sena Oura (WCS)
TRIDOM Complex (Global Conservation)
Parc National de Lobéké (WWF)
Dja Faunal Reserve (AWF)
Mbam et Djerem (WCS)
Pallisco · Mt Cameroun · Faro (AWF)
Boumba-Ngoko / Lobéké paysage

Congo (Rép.)

Odzala (African Parks)
Nouabalé-Ndoki (WCS Central Africa)
Conkouati-Douli (Parcs de Noé)
Lac Télé (ACFAP)
Congo Forest Safaris · Kamba Africa

RDC

Garamba (African Parks)
Virunga (Virunga Foundation)
Salonga NP (Chengeta Wildlife)
Upemba · Kundelungu (African Parks)
Okapi Reserve (WCS) · GRACE Gorilla

Tchad

Zakouma (African Parks)
Ennedi
Aouk · Siniaka Minia (African Parks)
Binder-Lere (Parcs de Noé)
Sahara Conservation Fund — Oryx

Sites et opérateurs clés — Afrique Centrale (2/2)

Gabon

SFG Gabon ER Hub (Space For Giants)

Panthera Gabon

Fondation Lékédi Biodiversité

Rép. Centrafricaine

Chinko (African Parks)

Dzanga Sangha (WWF CAR)

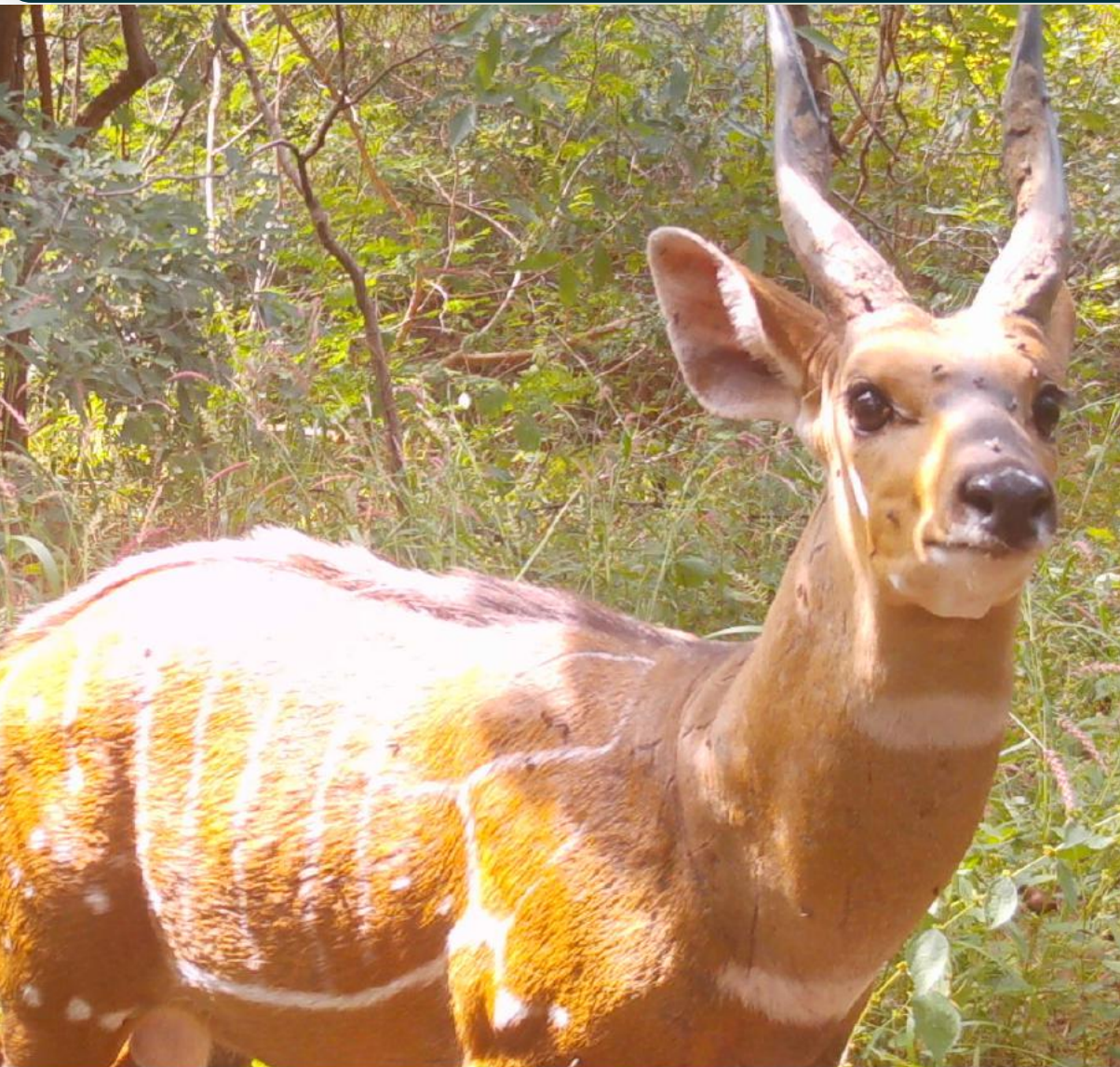
Manovo-Gounda St Floris (WCS CAR)

Burundi

Kibira NP — Chengeta Wildlife (OBPE)

Rusizi NP — Chengeta Wildlife (OBPE)

EarthRanger : un outil de renforcement de la gouvernance et la conservation transfrontalière



10/12/2022 02:48PM CAMERA 10



EARTHANGER
A product of Ai2



ER2ER

Fonctionnalités et Étude de Cas

Fonctionnalités et Capacités

Qu'est ce que c'est ?

- Permet de partager des données spécifiques à partir d'un site EarthRanger vers un autre
- Ces données peuvent être soit types "Événements" (*ex. Sécurité, Monitoring...*), soit types "Sujets / Appareils Suivis" (*ex. Balises GPS, Radios, Traqueurs Véhicules...*)

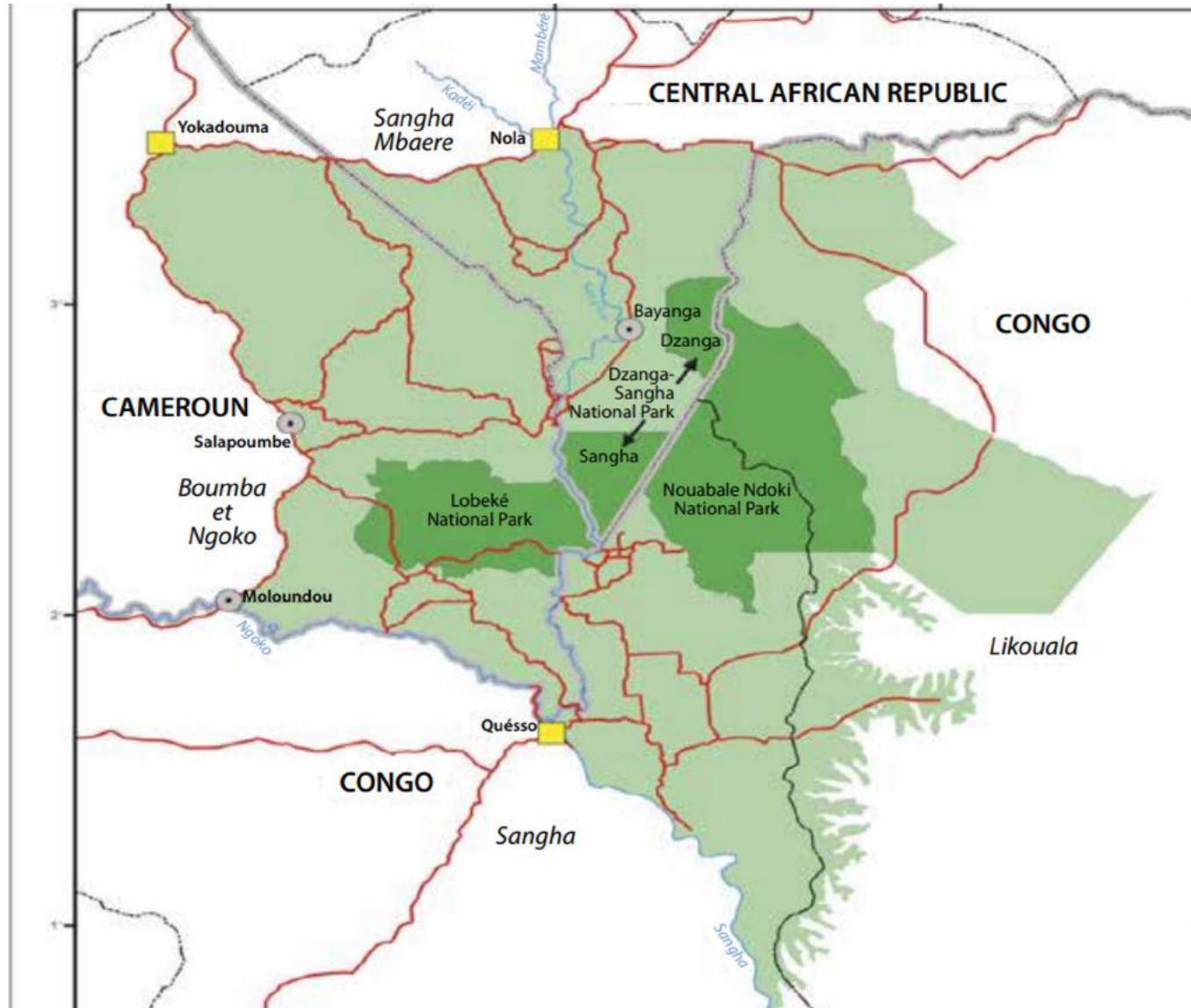
Pourquoi ?

- Partage de données à un niveau National ou Transfrontalier pour :
 - Lutter contre le braconnage organisé
 - Lutter contre les Conflits Homme - Faune
 - Assurer la Gestion Écologique de la Faune (*ex. Repérer les corridors écologiques..*)

Exemple : Contexte TNS

Exemple Transfrontalier du Tri National Sangha (TNS) entre le Parc National de Lobéké, les APDS et le Parc National de Nouabalé-Ndoki

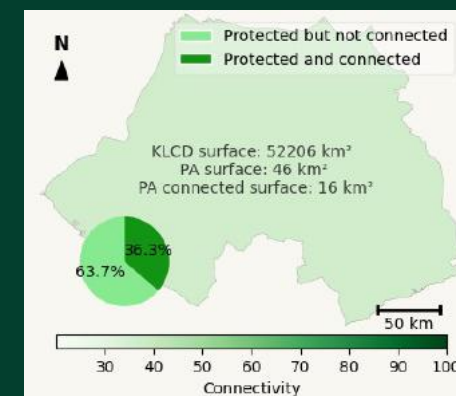
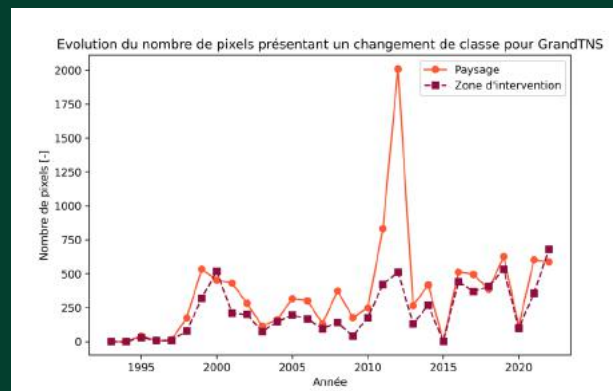
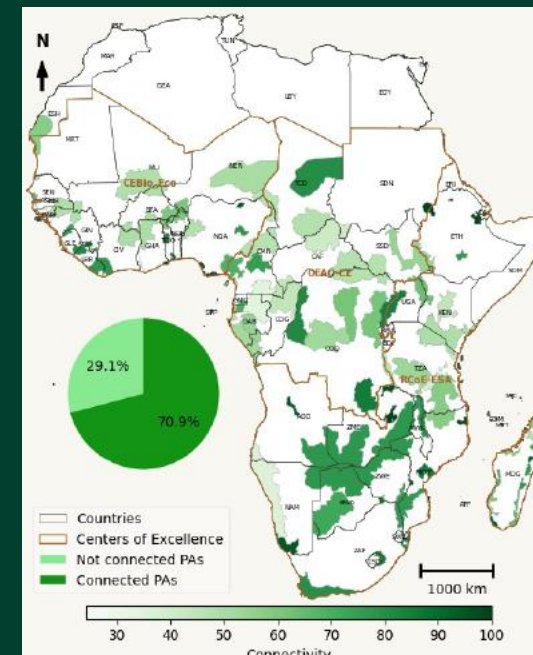
- Tous utilisateurs de EarthRanger
- Potentielle collaboration transfrontalière entre WCS Congo, WWF Cameroun, WWF RCA ainsi que les autorités nationales des Parcs et Réserves pour la LAB et le suivi juridique
- Permet de comprendre les types de menaces rencontrées, les points chauds, les corridors d'éléphants





Merci

Collaboration avec le programme Centre d'Excellence OFAC - SI



Collaboration avec le programme Centre d'Excellence OFAC - SI

Les indicateurs "Sentinelle"

- Production des indicateurs "sentinelle" collaboration OFAC-UCL-JRC-ATR-B4Life
- Utilisation des produits JRC – African Knowledge Platform → ex. : Copernicus pour l'évolution dans la classification des habitats à 10 mètres (satellite Sentinel) mise à jour mensuelle (indicateurs intégrité des habitats et intégrité des AP intégré dans l'ORT et le SI NaturAfrica)
- Production de l'indicateur connectivité Protcon → collaboration JRC et UCL
- Identification des besoins des opérateurs et DUE pour la mise en place d'outils d'aide à la décision ex. Corridor vert en RDC

