



Paysage connecté de conservation du sud-est du Tchad

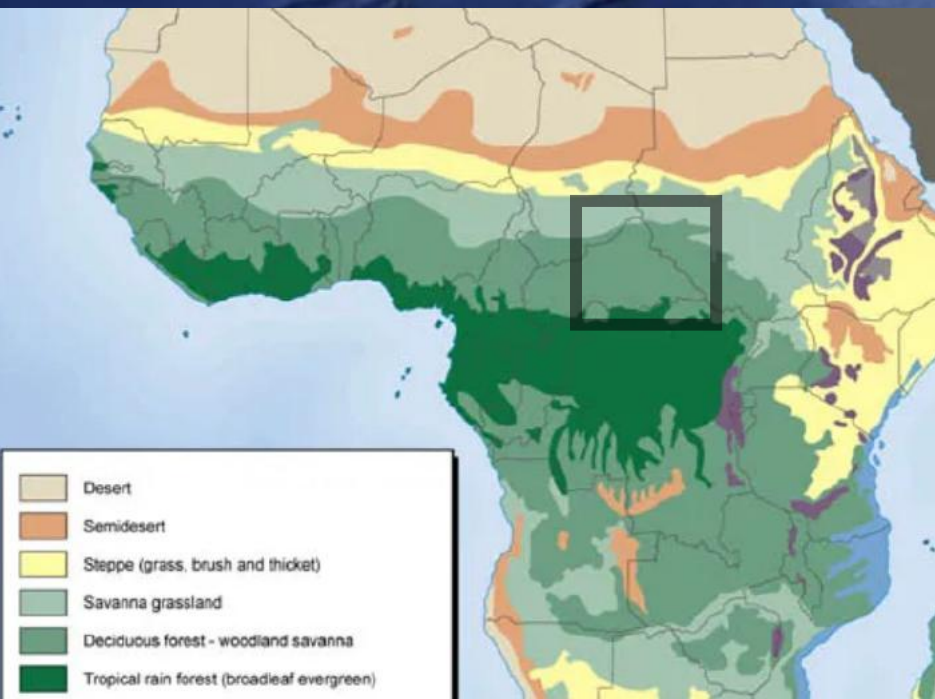
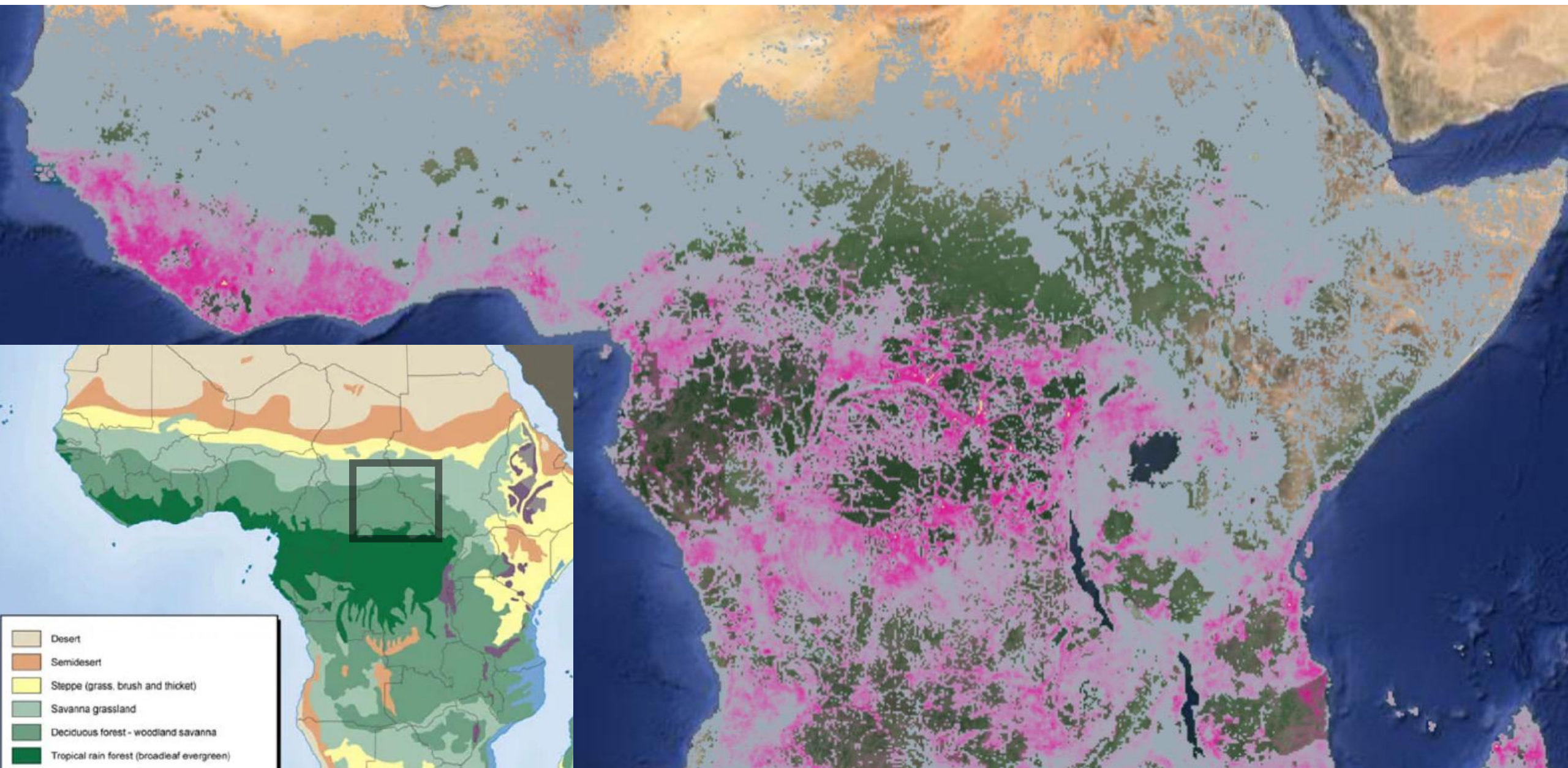
Un héritage pour les hommes et la nature

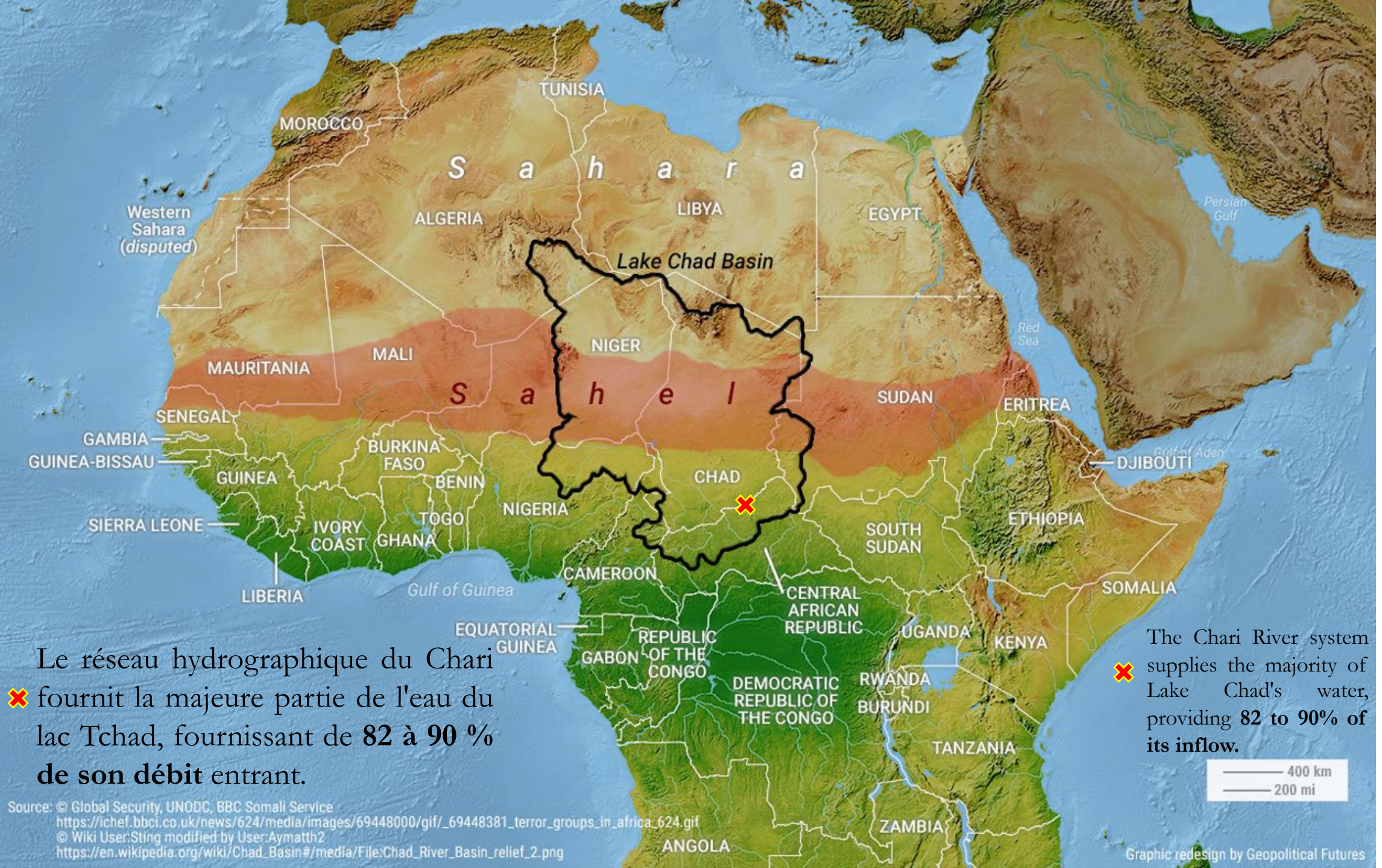
Impact humain – L'étalement urbain et déforestation

À l'exception de l'est de la RCA, du sud-est du Tchad et du sud-ouest du Soudan du Sud



<https://naturewatch.space> Maryn van der Laarse



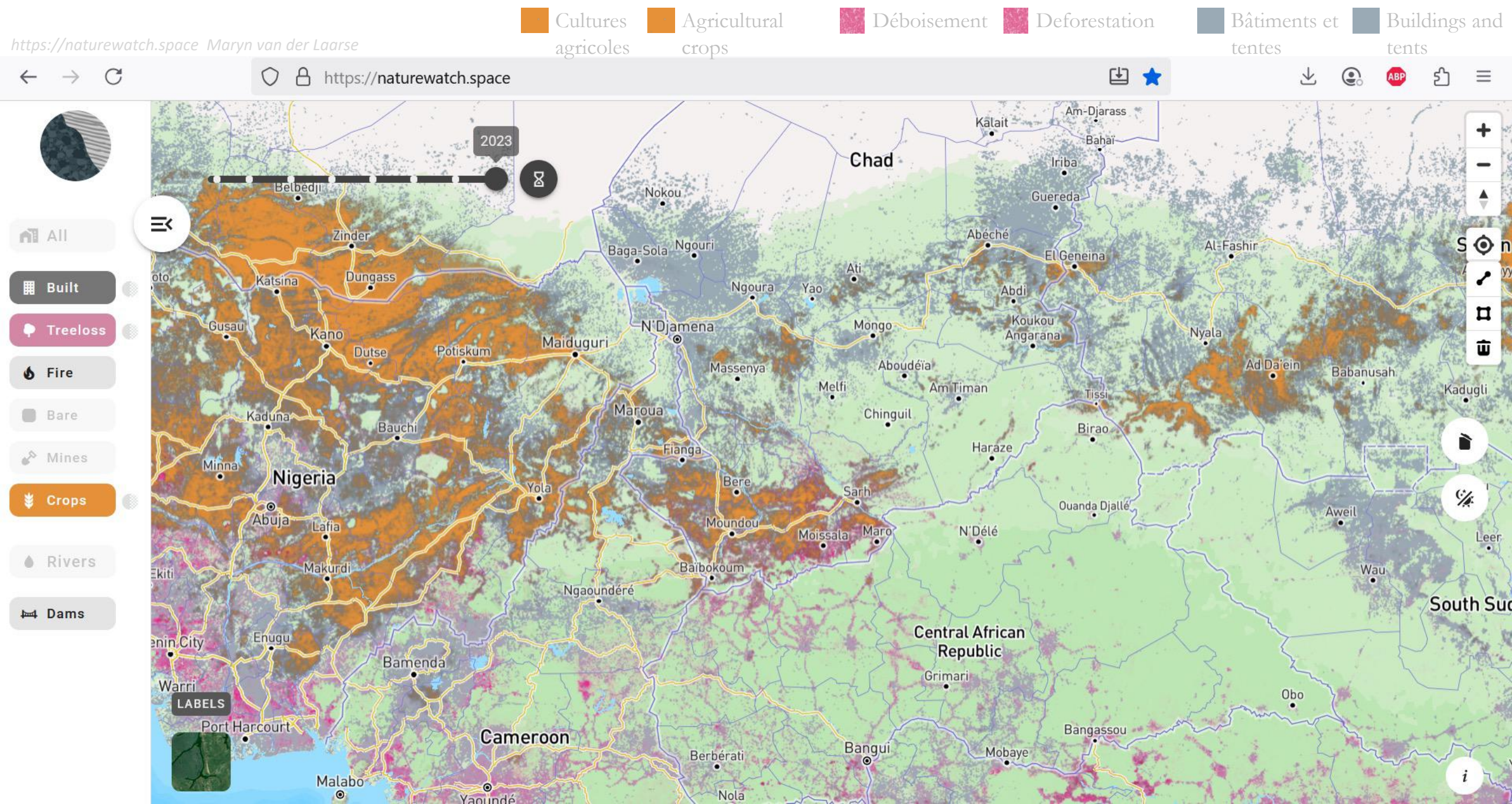


Le réseau hydrographique du Chari **X** fournit la majeure partie de l'eau du lac Tchad, fournissant de **82 à 90 % de son débit entrant.**

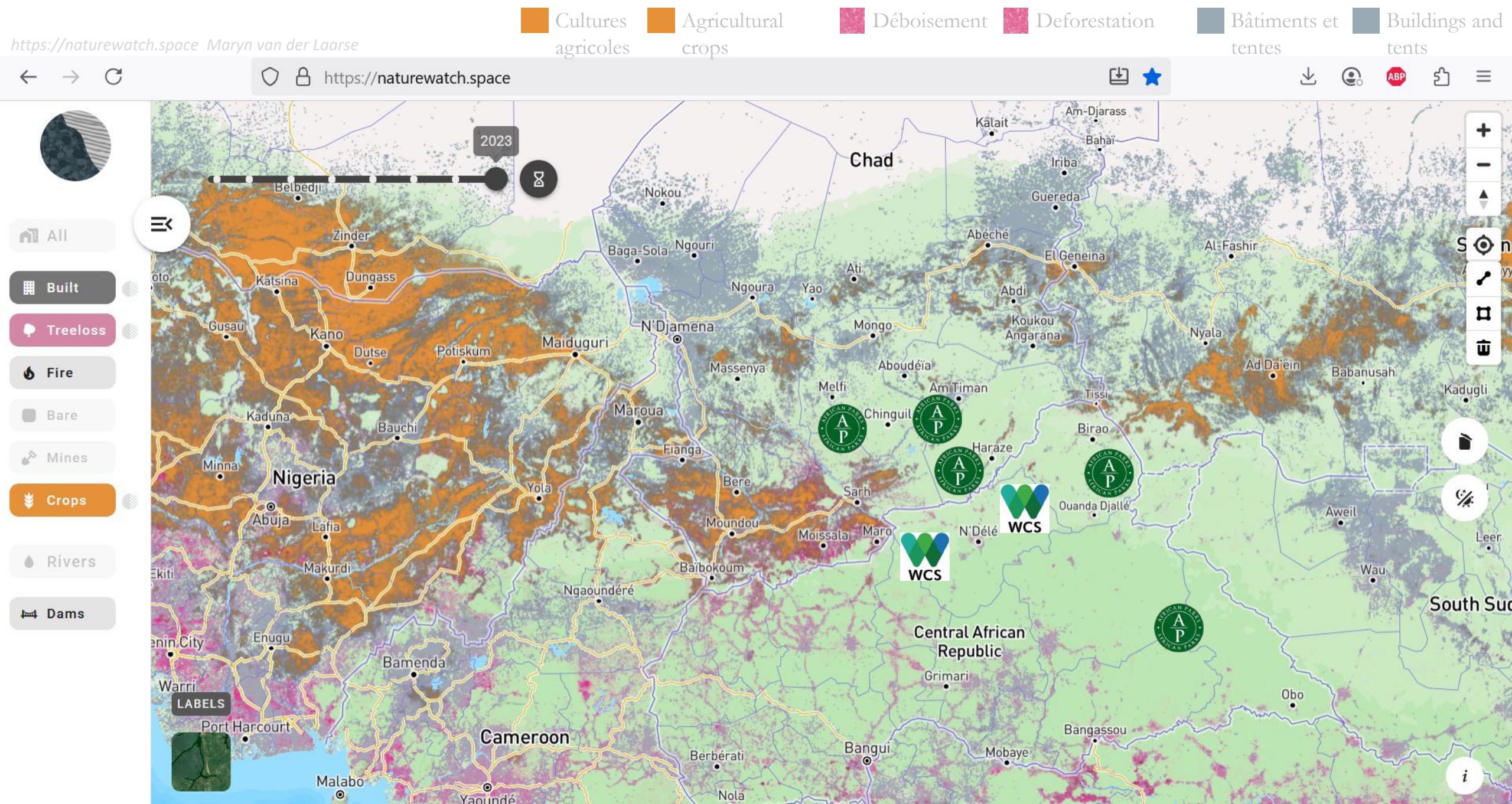
X The Chari River system supplies the majority of Lake Chad's water, providing **82 to 90% of its inflow.**

Source: © Global Security, UNODC, BBC Somali Service
https://ichef.bbci.co.uk/news/624/media/images/69448000/gif/_69448381_terror_groups_in_africa_624.gif
 © Wiki User:Sting modified by User:Aymath2
https://en.wikipedia.org/wiki/Chad_Basin#/media/File:Chad_River_Basin_relief_2.png

Impact humain – À l'exception de l'est de la RCA, du sud-est du Tchad et du sud-ouest du Soudan du Sud



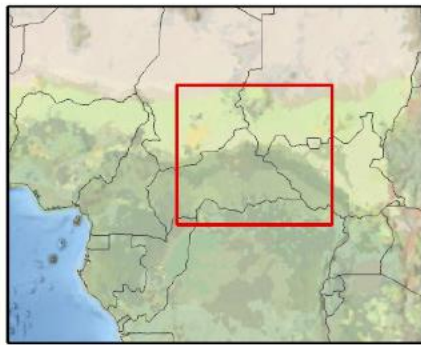
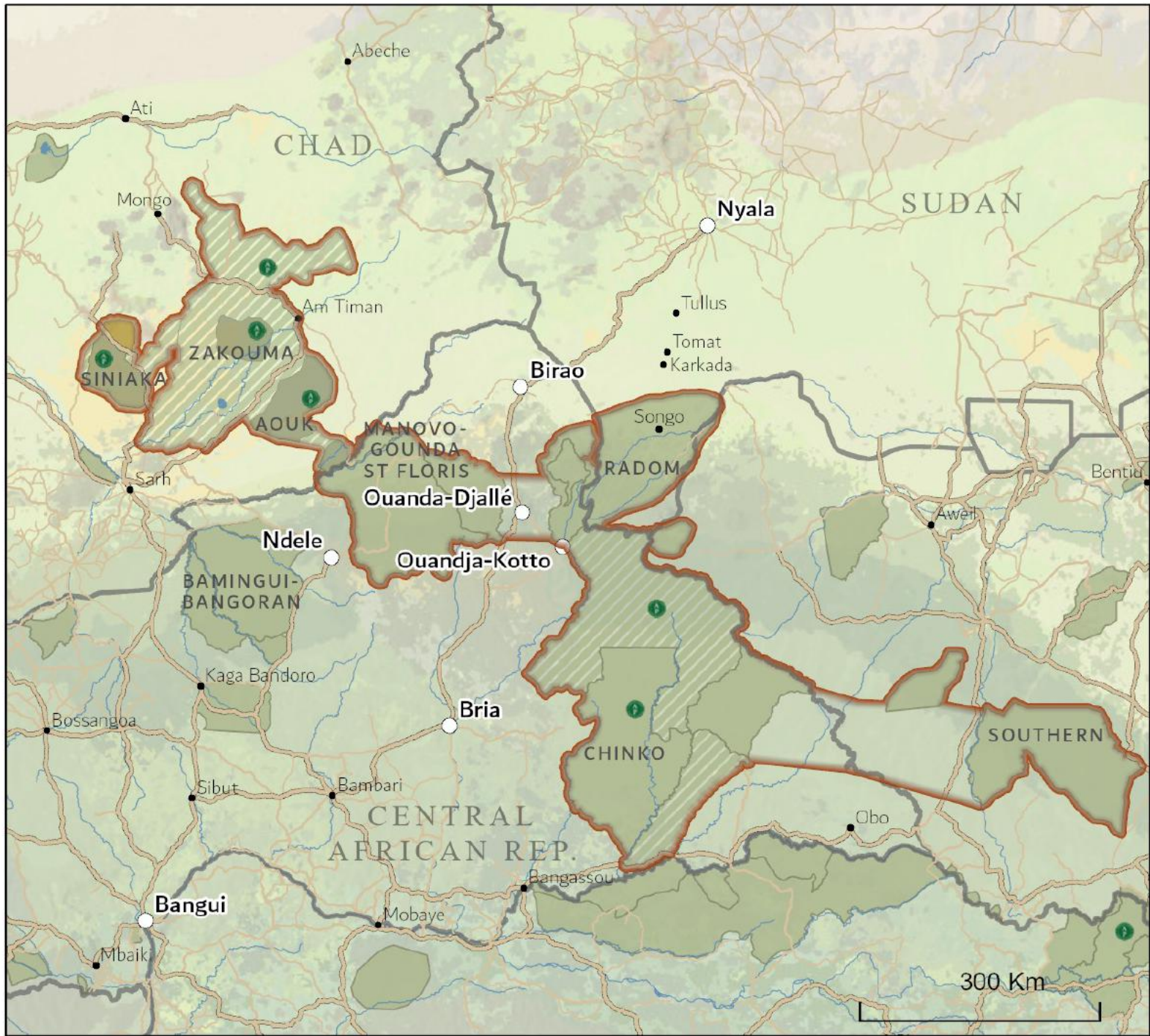
Impact humain – À l'exception de l'est de la RCA, du sud-est du Tchad et du sud-ouest du Soudan du Sud



Le Paysage de conservation du Sud-Est Chad



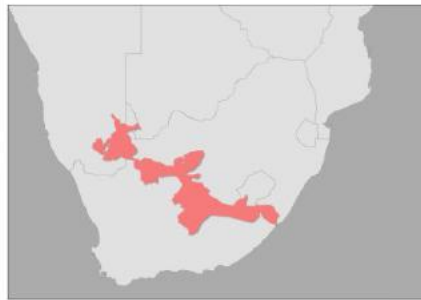
- constitue des ponts écologiques essentiels avec les aires protégées de la République centrafricaine et du Soudan du Sud, Représente l'un des derniers grands écosystèmes naturels intacts et fonctionnels d'Afrique. Plus de 60 000 km²
- Comprend trois zones centrales de conservation :
 - Parc national de Zakouma (ZNP)/Réserve naturelle de Bahr Salamat (BSWR),
 - Parc national de Siniaka Minia (SMNP)
 - Paysage d'Aouk-Keita (PAK).



Target Conservation Area

-  AP Protected area
-  Protected area
-  Protected landscape
-  Chad - CAR - SSD Landscape

Size of landscape relative to South Africa

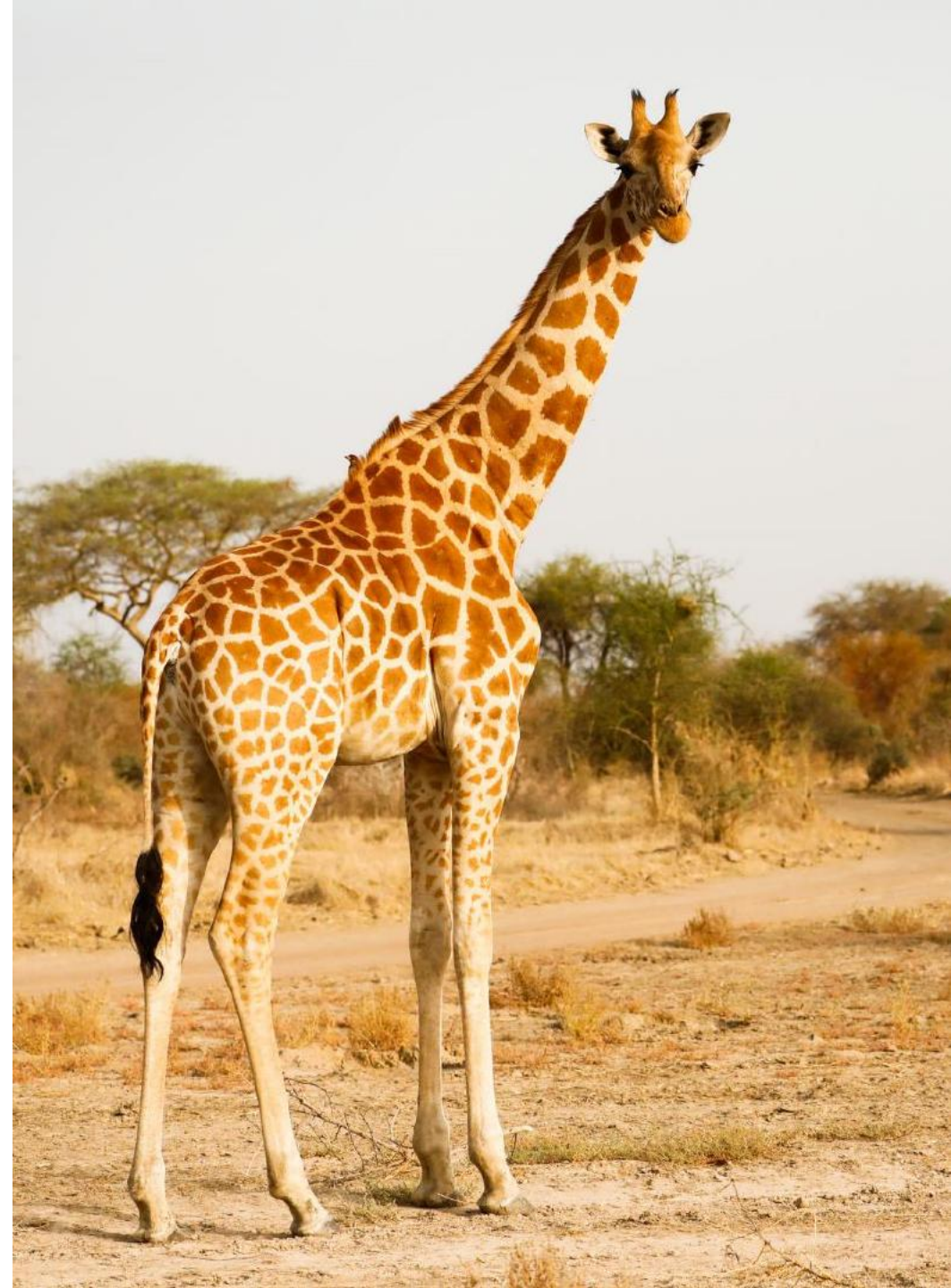


Apr 2025



En quoi ce paysage est-il unique au monde ?

- Abritant 60 % de la population mondiale de girafes du Kordofan, Zakouma compte la plus grande population sauvage au monde.
- Les seuls rhinocéros noirs d'Afrique centrale et occidentale y ont été réintroduits.
- Le paysage abrite les plus grandes concentrations du Tchad d'éléphants, de lions, de buffles, d'antilopes rouannes, de léopards et bien d'autres espèces.
- Un site essentiel pour les espèces menacées : le guépard, les hyènes rayées et tachetées, la gazelle à front rouge, le tiang et la sous-espèce de lion du Nord.
- Plus de 370 espèces d'oiseaux, dont la grue à couronne noire, prospèrent dans les zones humides et les plaines inondables classées Ramsar.
- Un élément clé du patrimoine culturel et naturel du Tchad.



Une ressource vitale pour les communautés et les populations nomades

- Les éleveurs nomades, principalement des groupes arabes et peuls, dépendent des prairies saisonnières et des points d'eau disséminés dans le paysage pour le pâturage pendant la saison sèche.
- Les communautés agricoles dépendent des plaines inondables fertiles, des ressources alimentaires sauvages, du bois et de la pêche saisonnière.
- La pêche dans les zones humides alimente les systèmes alimentaires et les marchés locaux.
- Le plus grand stock naturel de poissons du Tchad, une source de protéines essentielle dans une région confrontée à une insécurité alimentaire récurrente.



Un bassin versant d'importance continentale



Un paysage à la croisée des chemins

- Changement climatique : sécheresses, désertification, précipitations irrégulières.
- Insécurité et pression due au braconnage.
- Industries extractives et pâturage non réglementé.

Mais...

Nous avons une occasion rare de transformer la fragilité en résilience.



Zakouma National Park and the Bahr Salamat Wildlife Reserve



Siniaka Minia National Park





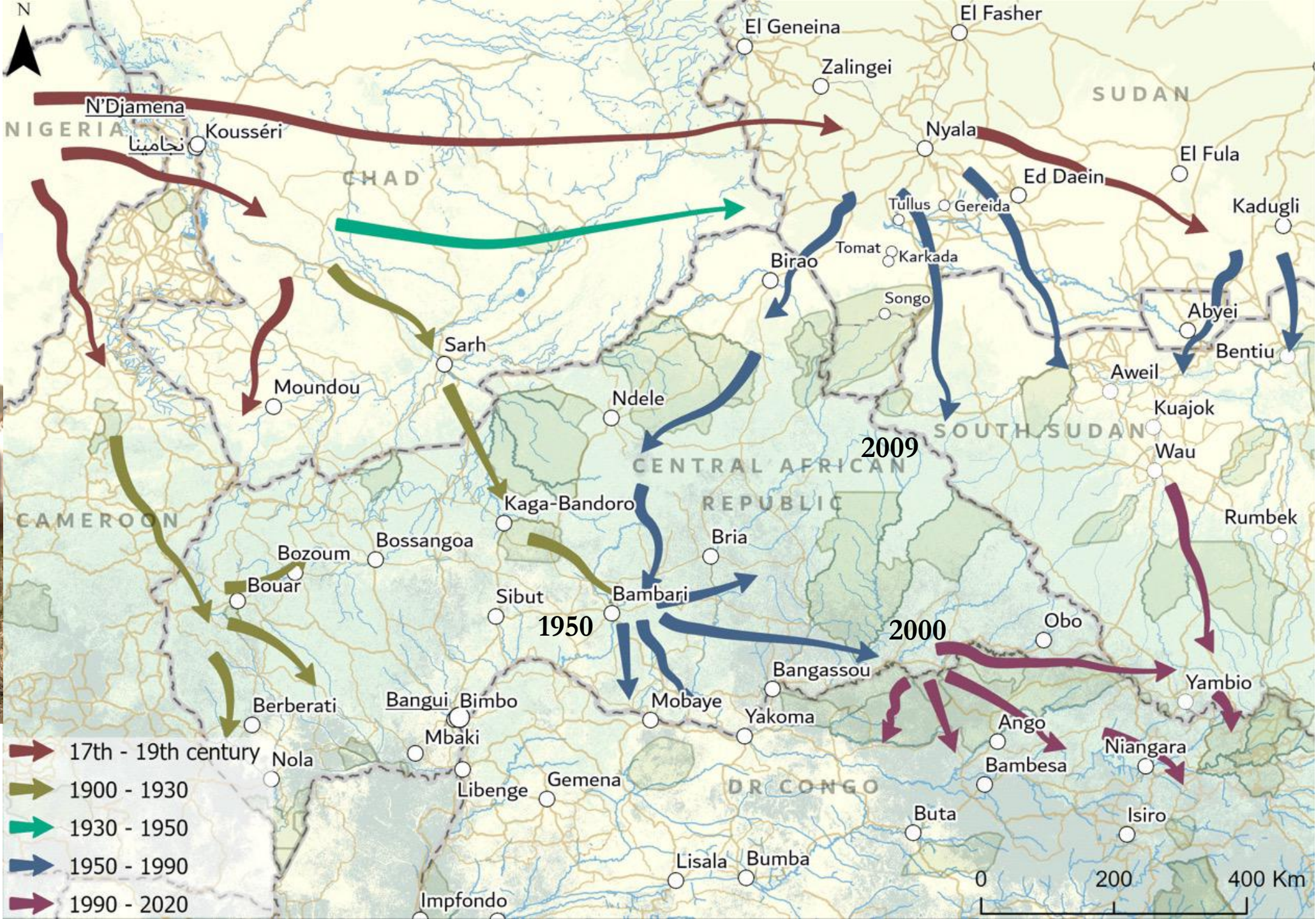
Aouk Keita
Landscape

Un phénomène relativement nouveau, mais à l'échelle régionale et qui s'étend rapidement

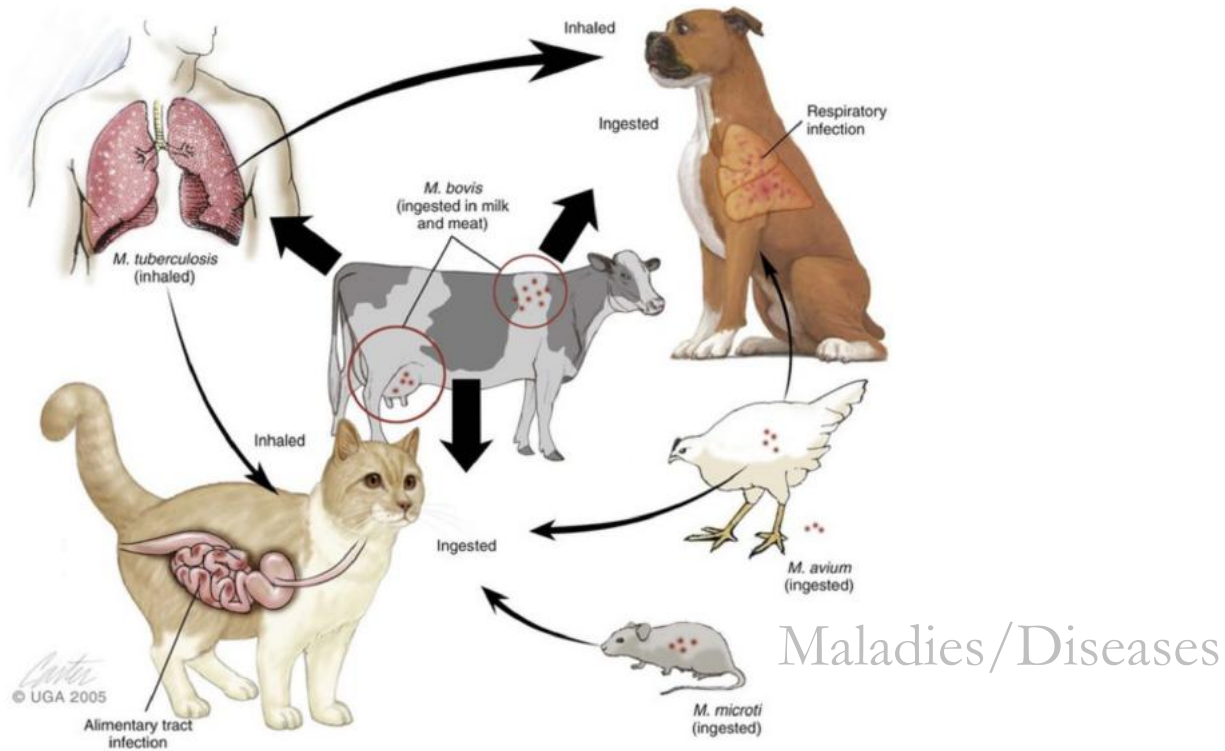
Pastoralisme non réglementé
Unregulated pastoralism



A relatively new phenomenon, but on a regional scale and spreading rapidly



Problèmes liés au pastoralisme non contrôlé





Deforestation and degradation of wooded savannah and spread of invasive species caused by overgrazing by livestock

Déforestation et dégradation de la savane boisée et propagation d'espèces envahissantes causées par le surpâturage du bétail



Awareness-raising
and data collection



Sensibilisation et collecte de données



Shukran katir