

Etat des lieux des contractualisations

NaturAfrica - Afrique centrale



Kinshasa - mai 2026

Phase 1 NaturAfrica - 66M€ *(sur 160 M€ continent)*

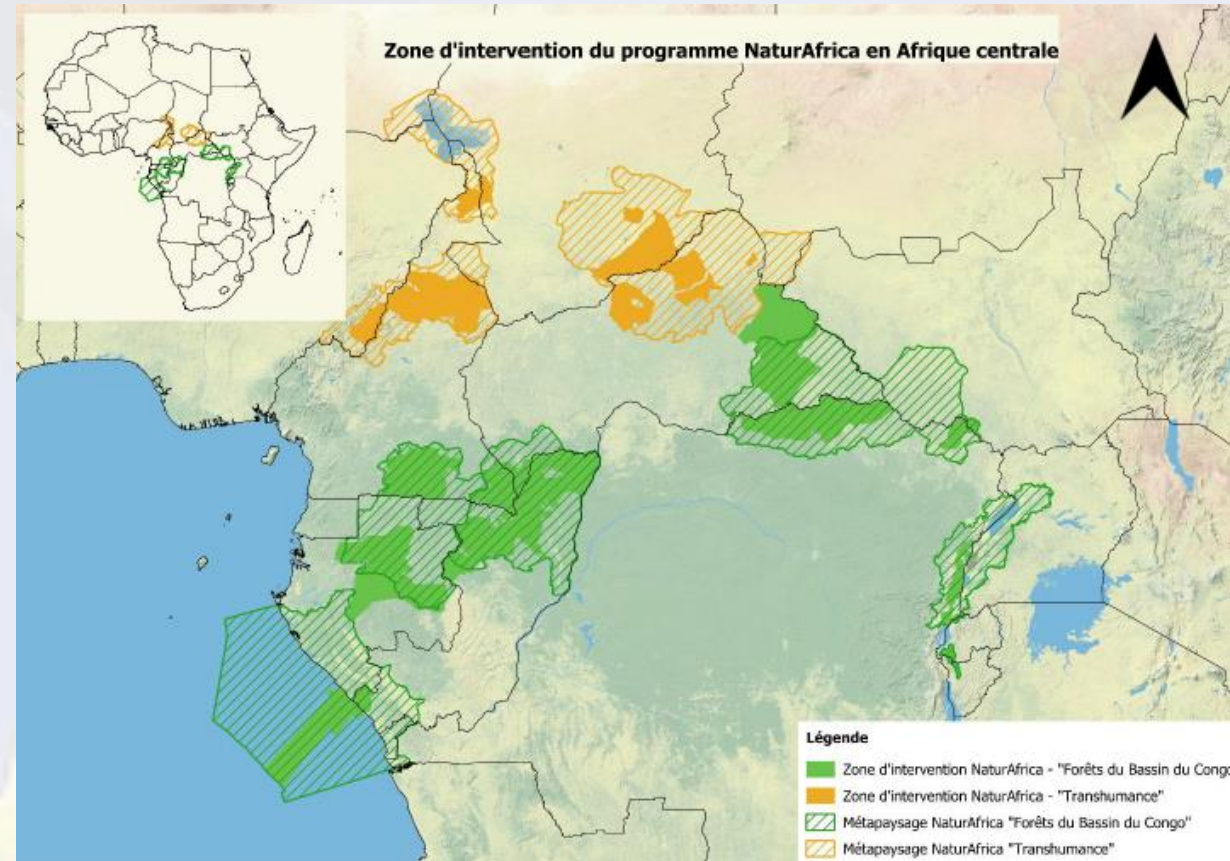
2 années budgétaires : 2023 - 20 M€ 7 contrats
2024 - 46 M€ 12 contrats et 2 TopUp de 2023

Composante 1 (OS1) : appui « paysages »

- Paysages Bassin du Congo : 11 contrats
- Paysages Transhumance : 5 contrats

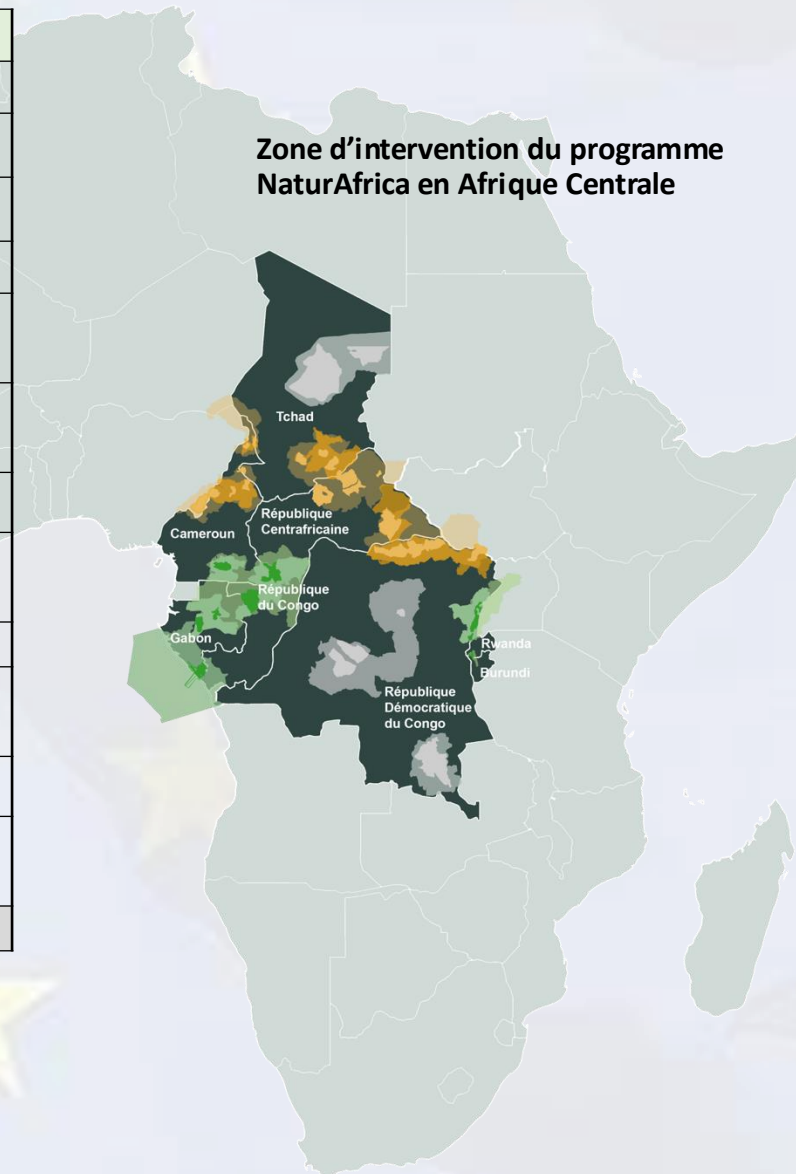
Composante 2 (OS2) : coordination régionale

3 contrats (dont 2 TopUp)



OS1 : BASSIN DU CONGO

		2023	2024	
SO1: Landscape level actions - Congo Basin		Montant	Montant	
Coastal forests - Appel à Propositions	Gabon		3.2	3.2
TRIDOM Dja - Odzala - Minkebe	Cameroon		3.3	3.3
TRIDOM - RF Dja (Cameroon)	Cameroon		1	1
Grand TNS - PNOK-Odzala Koukoua - Ngombe (Congo)	Congo Brazza	4.5		4.5
Grand TNS - PN Nouabalé Ndoki-Pokola-Kabo (Congo)	Congo Brazza	2		2
Coastal forests - AP Conkouati-Douli	Congo Brazza	2		2
Grand TNS - Dzanga Sanga-Lobeke-ZIC-FC (RCA, Cameroon)	CAR		4.5	4.5
Northern forests - Bili Uéré (DRC)	DRC	4.5		4.5
Northern forests - Garamba-Chinko-Southern-Lantoto (DRC, Sud Sudan, CAR)	DRC		7	7
Greater Virunga-Okapi - Okapi-Virunga (DRC)	DRC	3		3
Greater-Nyungwe-Kibira - Nyungwe-Kibira (Burundi, Rwanda)	Rwanda		3	3
TOTALS PREVISIONS FOR SO1 CB		16	22	38

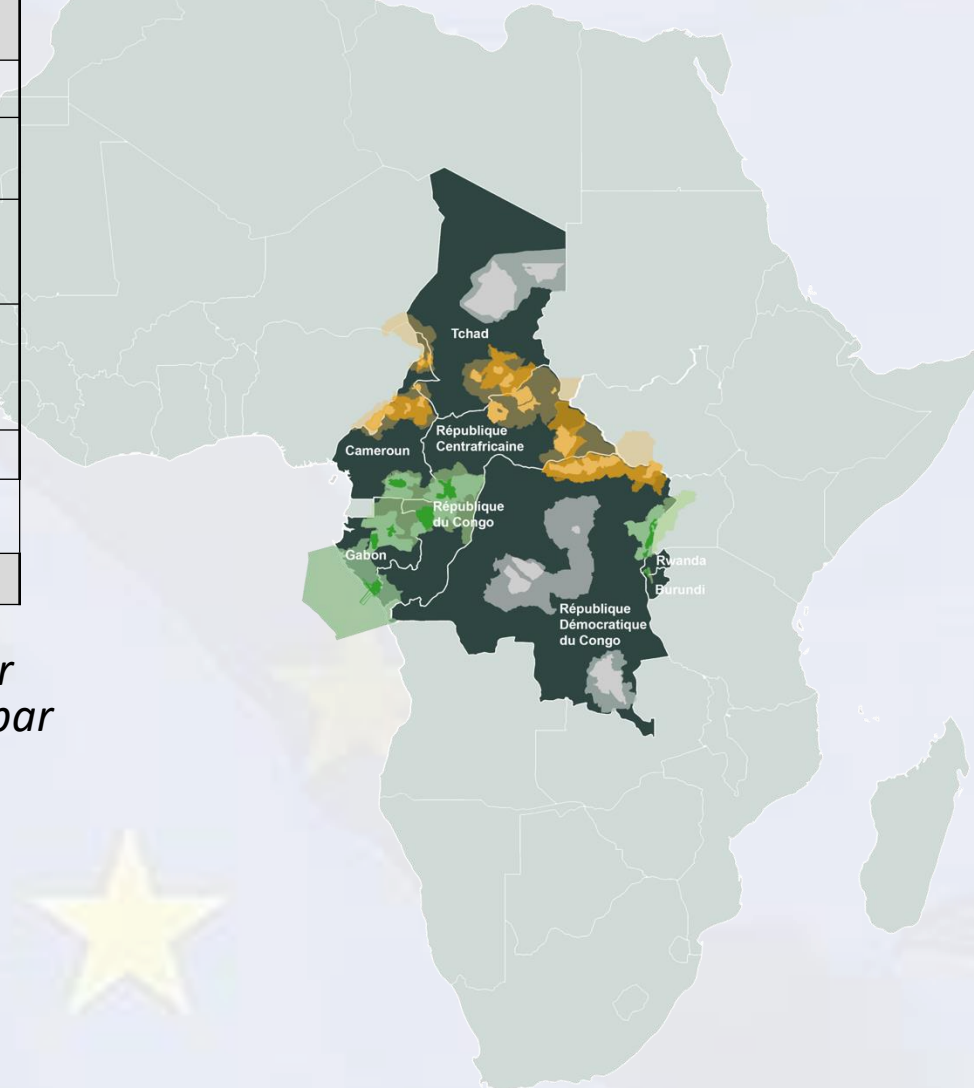


OS1 : TRANSHUMANCE

		2023	2024	
SO1 Landscape level actions - Transhumance		Montant	Montant	
Grand Septentrion - Gashaka Gumti-Tchabal Mbabo (Nigeria, Cameroon)	Nigeria		1.5	1.5
Grand Septentrion - Benoué NP and associated grazing areas	Cameroon		4	4
Waza-Logone-Lac Tchad - Waza NP - Mandalia NP	Cameroon		1.5	1.5
Greater Zakouma-Aouk and associated grazing areas	Chad		3	3
Greater Gounda / André Félix (CAR, Sudan)	CAR		5.53	5.53
TOTALS FOR SO1 Transhumance		0	15.53	15.53

A noter Subvention (1,5M€) gérée par DUE Nigéria sur enveloppe AC, car fait partie metapaysage « transhumance » du NG au Tchad en passant par CMR

Zone d'intervention du programme NaturAfrica en Afrique Centrale



OS2 : COORDINATION RÉGIONALE

		2023	2024	
<i>SO2 Regional level actions - Central Africa</i>		Montant	Montant	
Assistance Technique coordination régionale NAF	Cameroun	2	3.447	5.447
Soutien diplomatie environnementale COMIFAC	Cameroon		1.9	1.9
Training programme for Congo Basin ERAIFT	DRC	2	2.5	4.5
TOTALS PREVISIONS FOR SO2		4	7.85	11.85

Evaluation audit (1M€) transférés en OS 1 - RCA



ETAT DE LIEUX

66 M€ disponible

19 contrats engagés = 99,1 % budget disponible – respect N+1

Solde non engagés : reliquats AT suite appel offres/négociation

Félicitations !!!!!

