



Paysage Nyungwe-Kibira

04/05/2026



Agence belge de développement

enabel.be

Agenda

- Contexte
- Etat d'avancement
- Gouvernance transfrontalière
- 2026 planification



Contexte

Superficie totale de plus de 140 000 ha de forêt de montagne

Parc National de Nyungwe (PNN), Rwanda

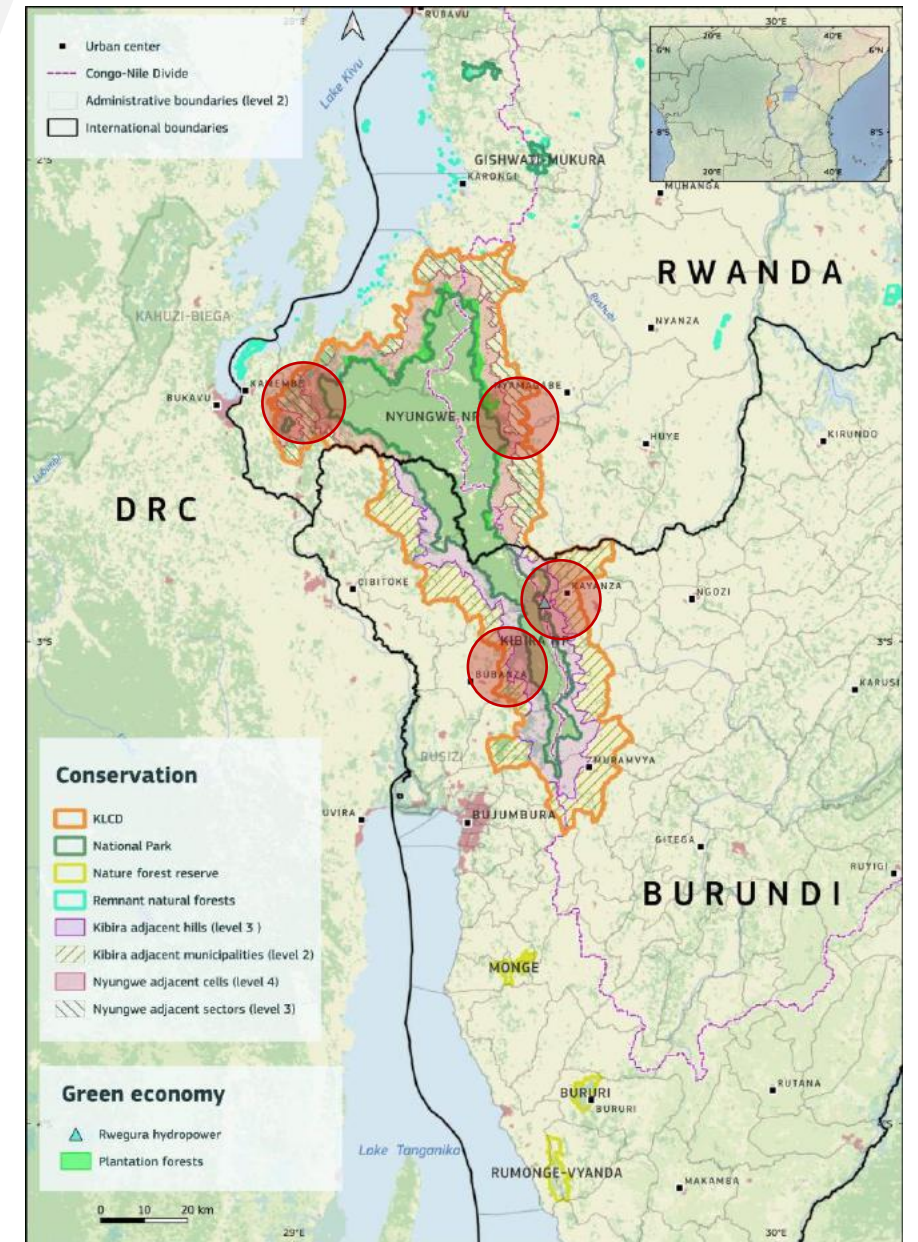
- UNESCO World Heritage Site (2023)
- PPP : African Parks and RDB

Parc National de la Kibira (PNK), Burundi

- OBPE

36 mois (04/2025 - 03/2028)

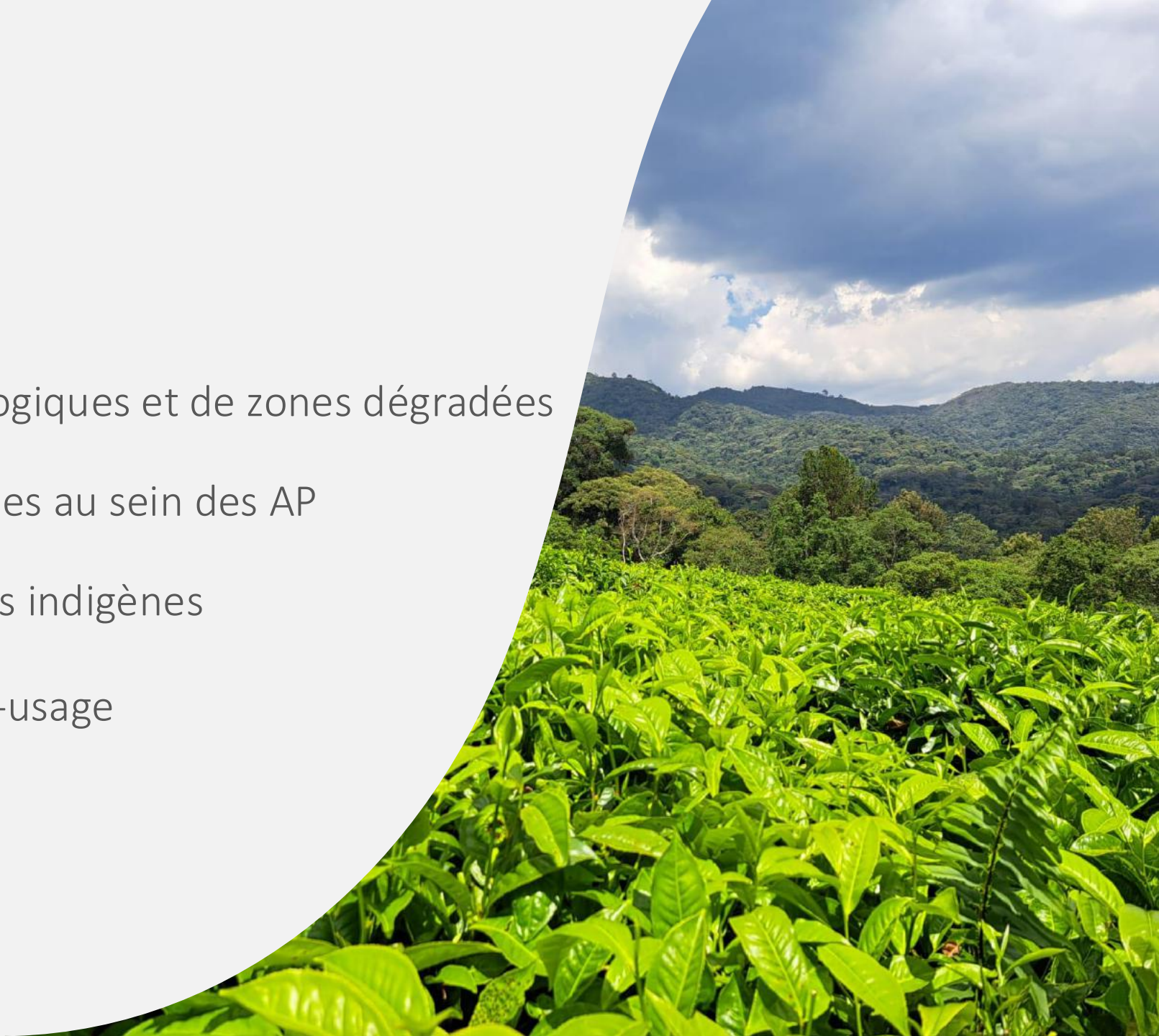
EUR 3 million



Activités prévues

Conservation

- Restauration de corridors écologiques et de zones dégradées
- Restauration de zones dégradées au sein des AP
- Agroforesterie à base d'espèces indigènes
- Développement de forêt multi-usage



Activités prévues

Gouvernance

- Mise en place de cadre multi-acteurs
- Planification intégrée de l'utilisation des terres
- Harmonisation des protocoles, des outils et des plans de gestion

Economie verte

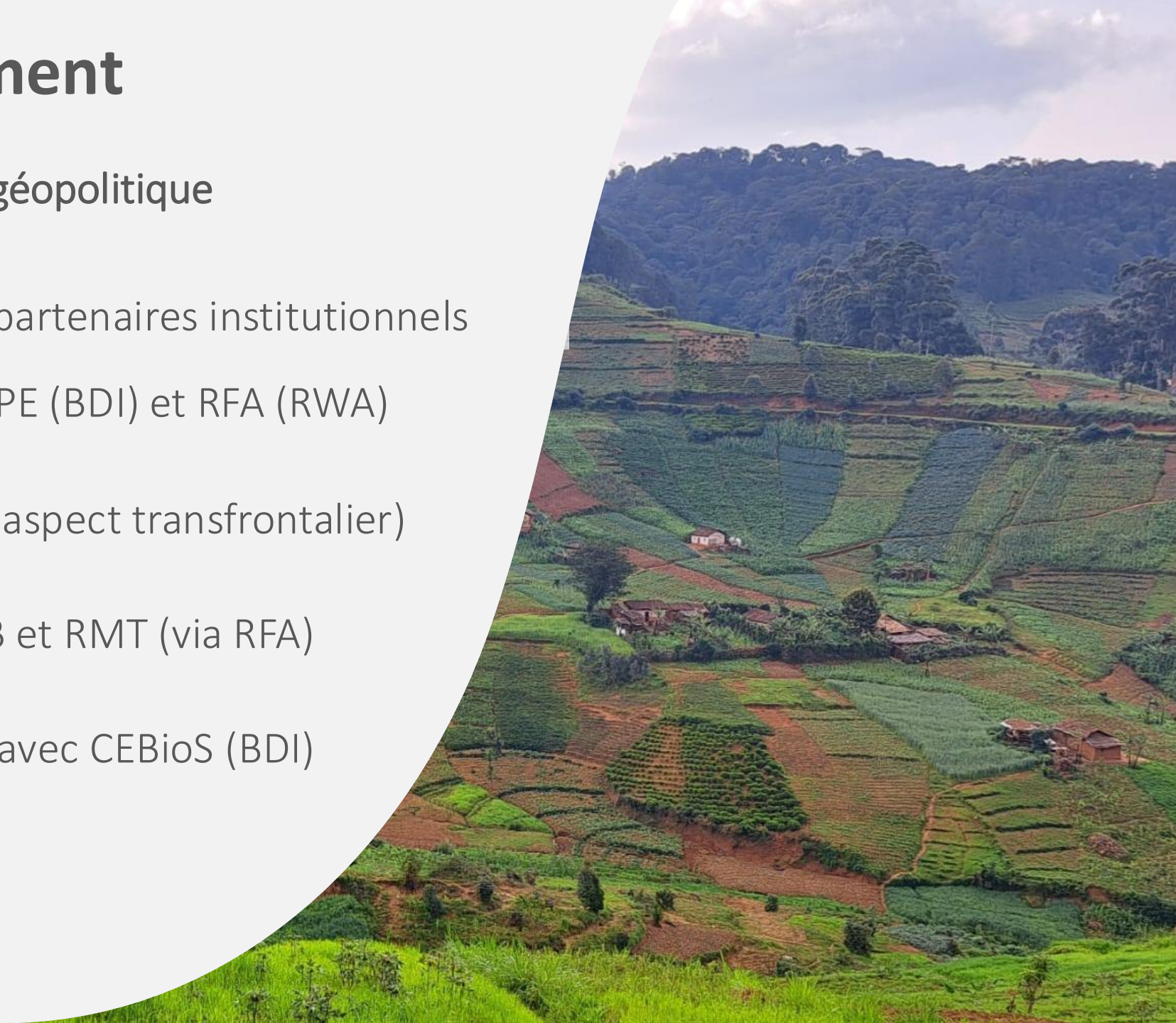
- Appui à l'apiculture
- Promotion de foyers améliorés
- Promotion de l'agroécologie et lutte anti érosive



2025 Etat d'avancement

Démarrage 'lent' lié au contexte géopolitique

- Discussion en cours avec les partenaires institutionnels
 - Subsidies direct à l'OBPE (BDI) et RFA (RWA)
- Discussion avec la COMIFAC (aspect transfrontalier)
- Discussion en cours avec OTB et RMT (via RFA)
- Elaboration d'un partenariat avec CEBioS (BDI)



2025 Etat d'avancement

La première année a été principalement consacrée à la phase de lancement et de mise en place :

- Etude de base participative (secteur Musigati)
- Etude CVA apicole
- 16 CEPI établit (114,25 ha)
- Plantations de haies vives agroforestières
- Accord opérationnel avec la commune de Bubanza
- Consultations avec les parties prenantes sur les activités du projet



Gouvernance transfrontalière

Principal défi identifié lors de la formulation

Solutions pragmatiques proposées :

- Approche parallèle et adaptative
- Focus sur les objectifs environnementaux communs
- Intégration d'un acteur régional (COMIFAC)
- Renforcement des capacités en matière de coopération transfrontalière (au niveau technique dans un premier temps)



2026 - Planification

- Elaboration et signature des subsides avec OBPE et RFA
- Organisation du COPIL Nyungwe-Kibira
- Organisation des réunions des comités techniques nationaux
- Intégration du district de Nyaruguru (RWA)



Merci – Murakoze – Matondi – Thank you

